

Схема расположения границ публичного сервитута
для размещения объекта
В.Л-10 кв.№1 ПС Бараниковская
(наименование объекта землеустройства)
План границ объекта землеустройства



Обозначение характерных точек границ	Координаты, м	
	X	Y
8	343713.299	2366738.81
9	344707.66	2366660.08
10	344851.62	2366654.52
11	345001.35	2366706.18
12	345076.13	2366731.66
13	345144.95	2366755.45
14	345615.22	2366692.11
15	345714.73	2366687.44
16	345713.68	2366301.45
17	345713.83	2366279.29
18	345712.61	2365950.19
19	345318.16	2365445.51
20	345244.11	2364879.37
21	345135.44	2364032.46
22	345076.7	2364010.57
23	344993.72	2363979.31
24	344608.3	2363325.26
25	344591.89	2363828.4
26	344597.63	2363807.79
27	344615	2363812.43
28	345084.22	2363990.54
29	345155.01	2364016.91
30	345255.63	2364565.44
31	345265.44	2364872.76
32	345277.03	2364876.97
33	345289.71	2364977.08
34	345338.48	2365435.73
35	345338.48	2365435.73
36	345725.11	2365852.35
37	345733.33	2365927.44
38	345744.14	2365846
39	345744.02	2365851.93
40	345743.23	2365902.25
41	345755.23	2366279.33
42	345755.08	2366301.48
43	345756.2	2366706.15
44	345677.69	2366713.37
45	345142.61	2366777.29
46	345069.18	2366751.9
47	344994.4	2366726.42
48	344853.97	2366777.45
49	344829.11	2366707.17
50	344786.42	2366766.08
51	344777.33	2366777.59
52	344766.54	2366764.31
53	344769.39	2366753.12
54	344812.99	2366694.78
55	344826.45	2366676.74
56	344768.92	2366681.44
57	344803.13	2366735.32
58	343715.42	2366760.09
59	343637.26	2366772

- Используемые условные знаки и обозначения:
- 20 - обозначение характерной точки границы устанавливаемой зоны публичного сервитута
 - - границы земельных участков, попадающих в зону публичного сервитута
 - - граница кадастрового квартала
 - 61:34:0600010 - номер кадастрового квартала
 - - граница устанавливаемой зоны публичного сервитута
 - - ось линии
 - :1917 - кадастровый номер ЗУ

Масштаб 1:5000

Схема расположения границ публичного сервитута
для размещения объекта
ВЛ-10 кВ №1 ПС Бараниковская
(наименование объекта землеустройства)
План границ объекта землеустройства



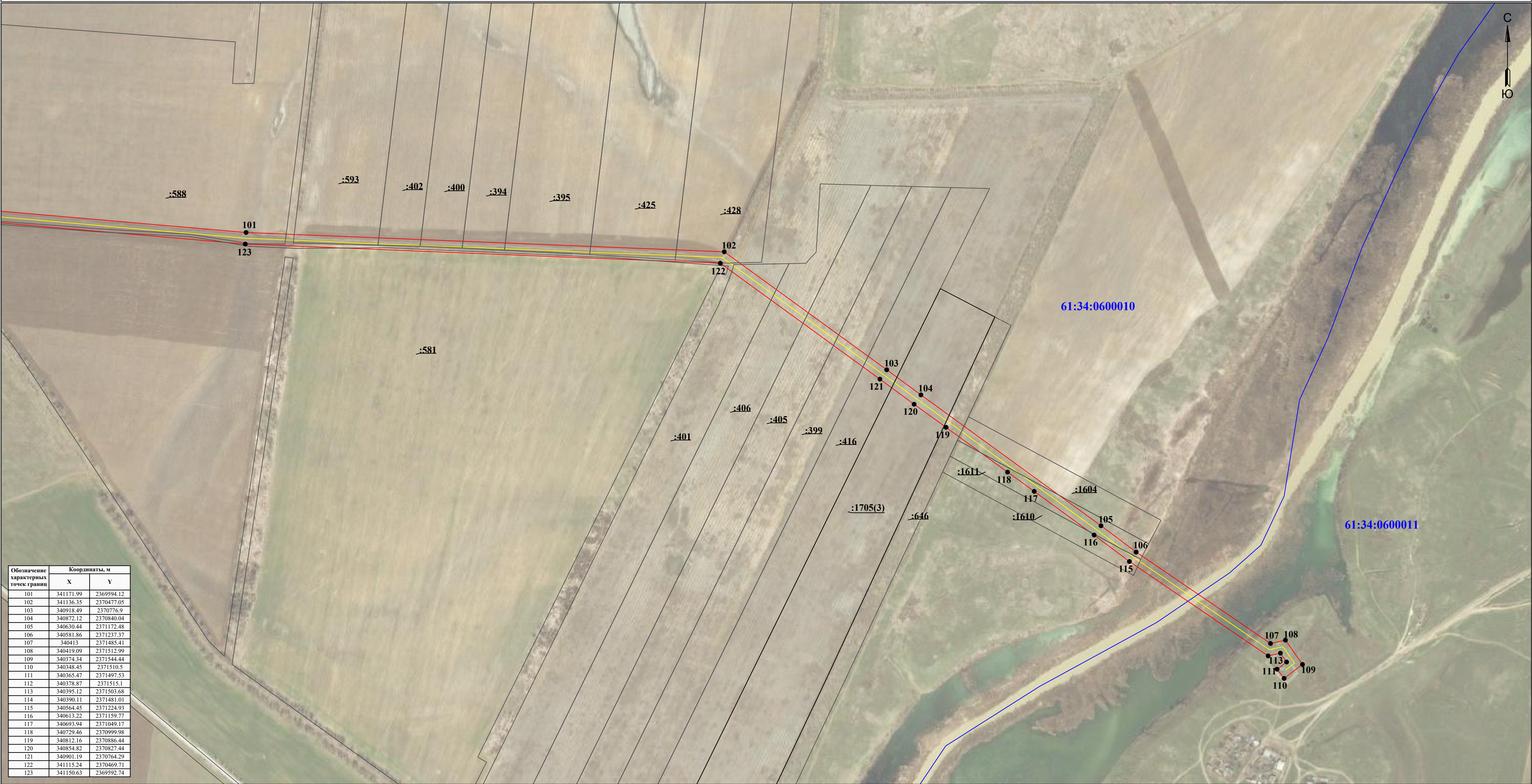
Обозначение характерных точек границ	Координаты, м	
	X	Y
1	341979.13	2367740.46
2	342132.81	2366973.87
3	342185.26	2366965.80
4	342241.07	2366957.83
5	343118.42	2366797.86
6	343196.3	2366785.75
7	343479.18	2366775.89
8	343712.99	2366738.81
9	343715.42	2366760.00
59	343637.26	2366772
60	343482.26	2366795.06
61	343399.66	2366806.91
62	343321.65	2366810.02
63	342199.84	2366985.41
64	342305.18	2367011.92
65	342233.75	2367106.79
66	342233.3	2367154.79
67	342295.99	2367160.83
68	342302.86	2367491.74
69	342303.28	2367507.98
70	342281.89	2367508.53
71	342281.54	2367495.16
72	342275.21	2367474.14
73	342267.85	2367437.45
74	342260.56	2367399.67
75	342178.65	2366988.55
76	342150.85	2366992.77
77	341998.74	2367751.6
78	341837.83	2367897.11
79	342033.04	2368056.2
80	342045.31	2368066.64
81	342031.45	2368085.94
82	342019.34	2368071.65
83	341830.15	2367910.29
84	341716.33	2367865.41
85	341729.98	2368192.46
86	341734.3	2368273.4
87	341712.92	2368274.35
88	341712.27	2368255.75
89	341708.61	2368193.7
90	341695.55	2367976.49
91	341626.21	2368191.07
92	341291.19	2368220.27
93	341360.46	2368375.63
94	341323.21	2368656.04
95	341333.61	2368884.75
96	341266.33	2368887.44
97	341282.1	2368889.06
98	341278.97	2368911.1
99	341263.78	2368908.7
100	341231.29	2368906.07
124	341211.28	2368894.8
125	341211.28	2368884.55
127	341224.91	2368735.67
128	341239.14	2368575.74
129	341369.85	2368215.63
130	341272.68	2368177.75
131	341694.14	2367952.98
132	341690.1	2367885.3
133	341688.23	2367869.03
134	341709.49	2367866.59
135	341711.43	2367883.44
136	341714.92	2367941.92
137	341814.5	2367889.07

Используемые условные знаки и обозначения:

- обозначение характерной точки границы устанавливаемой зоны публичного сервитута
- границы земельных участков, попадающих в зону публичного сервитута
- граница кадастрового квартала
- 61:34:0600010** - номер кадастрового квартала
- граница устанавливаемой зоны публичного сервитута
- ось линии
- кадастровый номер ЗУ
- с. Новый Маныч** - наименование субъекта, населенного пункта

Масштаб 1:5000

Схема расположения границ публичного сервитута
для размещения объекта
ВЛ-10 кВ №1 ПС Бараниковская
(наименование объекта землеустройства)
План границ объекта землеустройства



Обозначение характерных точек границ	Координаты, м	
	X	Y
101	341171.99	2369594.12
102	341136.35	2370477.05
103	340918.49	2370776.9
104	340872.12	2370840.04
105	340630.44	2371172.48
106	340581.86	2371237.37
107	340413	2371485.41
108	340419.09	2371512.99
109	340374.34	2371544.44
110	340348.45	2371510.5
111	340365.47	2371497.53
112	340378.87	2371515.1
113	340395.12	2371503.68
114	340390.11	2371481.01
115	340564.45	2371224.93
116	340613.22	2371159.77
117	340693.94	2371049.17
118	340729.46	2370999.98
119	340812.16	2370886.44
120	340854.82	2370827.44
121	340901.19	2370764.29
122	341115.24	2370469.71
123	341150.63	2369592.74

Используемые условные знаки и обозначения:

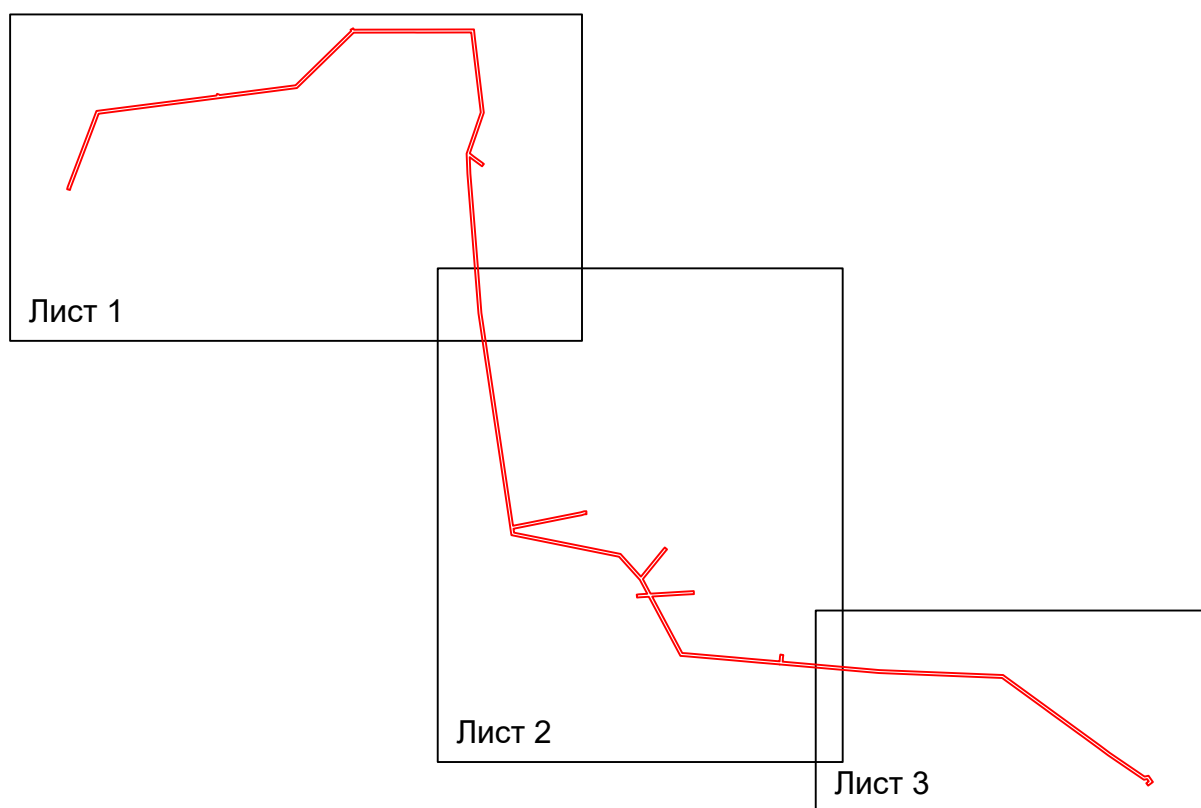
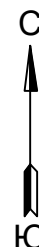
- 101 - обозначение характерной точки границы устанавливаемой зоны публичного сервитута
- границы земельных участков, попадающих в зону публичного сервитута
- граница кадастрового квартала
- 61:34:0600010 - номер кадастрового квартала
- граница устанавливаемой зоны публичного сервитута
- ось линии
- :242 - кадастровый номер ЗУ

Масштаб 1:5000

**Схема расположения границ публичного сервитута
для размещения объекта
ВЛ-10 кВ №1 ПС Бараниковская
(наименование объекта землеустройства)**

План границ объекта землеустройства

Обзорная схема границ объекта землеустройства



Условные обозначения:

