

Схема расположения границ публичного сервитута

для размещения объекта

ВЛ-10 кВ №2 ПС Бараниковская

(наименование объекта землеустройства)

План границ объекта землеустройства

Обозначение характерных точек границ	Координаты, м		Обозначение характерных точек границ	Координаты, м	
	X	Y		X	Y
1	343686.22	237774.86	104	344132.78	2371628.8
2	343683.81	237375.04	105	344061.18	2371626.06
3	343682.48	237373.33	106	343988.63	2371624.37
4	343680.44	237369.18	107	343925.48	2371708.5
5	343346.53	237321.45	108	343870.22	2371729.33
6	343746.74	237174.16	109	343754.44	2371743.13
7	343862.6	237179.33	110	343525.31	2373506.76
8	343917.89	237168.49	111	344095.12	2373824.4
9	343989.69	237166.4	112	344165.99	2373822.29
10	344043.52	237162.98	113	344199.56	2373811.07
11	344029.67	237159.71	114	344408.87	2373845.81
12	344024.36	237158.21	115	344509.42	2373828.4
13	344012.58	237158.59	116	344568.6	2373813.84
14	344005.27	237156.88	117	344674.56	2373798.8
15	344017.53	237156.89	118	344683.16	2373809.77
16	344000.19	237159.76	119	344790.31	2373926.59
17	344025.21	237149.18	120	344821.64	2373961.13
18	344044.22	237149.01	121	344743.17	2373961.46
19	344023.32	237159.47	122	344821.4	2373982.28
20	344040.63	237156.41	123	344848.27	2373975.58
21	344050.01	237159.44	124	344829.05	2373964.63
22	344063.49	237162.29	125	344943.09	2373860.7
23	344125.09	237168.83	126	344844.83	2373811.97
24	344197.3	237160.67	127	344844.97	2373863.83
25	344269.37	237153.31	128	344663.87	2373784.18
26	344330.41	237159.61	129	344629.38	2373666.33
27	344411.75	237149.66	130	344723.27	2373623.9
28	344429.53	237149.35	131	344790.13	2373518.2
29	344484.65	237149.99	132	344796.98	2373534.48
30	344484.89	237149.8	133	344786.76	2373543.99
31	344517.99	237147.61	134	344766.15	2373593.7
32	344526.4	237147.4	135	344632.1	2373813.94
33	344546.61	237147.8	136	344553.19	2373846.99
34	344512.35	237147.45	137	344489.75	2373871.11
35	344599.06	2371470.38	138	344444.71	2373882.04
36	344673.72	2371469.92	139	344396.76	2373861.86
37	344685.67	2371467.67	140	344382.86	2373919.63
38	344625.18	237151.97	141	344344.61	2373924.82
39	344582.49	237153.65	142	344396.76	2373918.69
40	344580.08	237147.84	143	344351.17	2373940.8
41	344629.5	237143.1	144	344343.9	2373946.1
42	344699.68	237148.94	145	344396.08	2373982.78
43	344873.89	2371491.32	146	344309.13	2373973.4
44	344799.24	2371491.78	147	344812.51	2373960.22
45	344512.53	2371484.85	148	344790.22	2373940.7
46	344546.8	2371495.9	149	344666.24	2373822.91
47	344526.6	2371496.8	150	344618.22	2373831.02
48	344578.26	2371489.41	151	344512.04	2373849.49
49	344599.65	2371498.88	152	344201.76	2373902.41
50	344774.99	2371506.29	153	344180.98	2373901.16
51	344699.68	2371507.69	154	344125.96	2374214.76
52	344549.33	2371511.19	155	344151.99	2373985.68
53	344484.32	2371512.38	156	344159.81	2373988.66
54	344433.52	2371512.72	157	344086.85	2373872.13
55	344419.62	2371518.56			
56	344338.09	2371549.88			
57	344377.04	2371573.29			
58	344341.99	2371600.64			



Используемые условные знаки и обозначения:

- обозначение характерной точки границы устанавливаемой зоны публичного сервитута
- границы земельных участков, попадающих в зону публичного сервитута
- граница кадастрового квартала
- 61:34:0600011** - номер кадастрового квартала
- граница устанавливаемой зоны публичного сервитута
- кадастровый номер ЗУ
- ось линии

Масштаб 1:6000

Схема расположения границ публичного сервитута

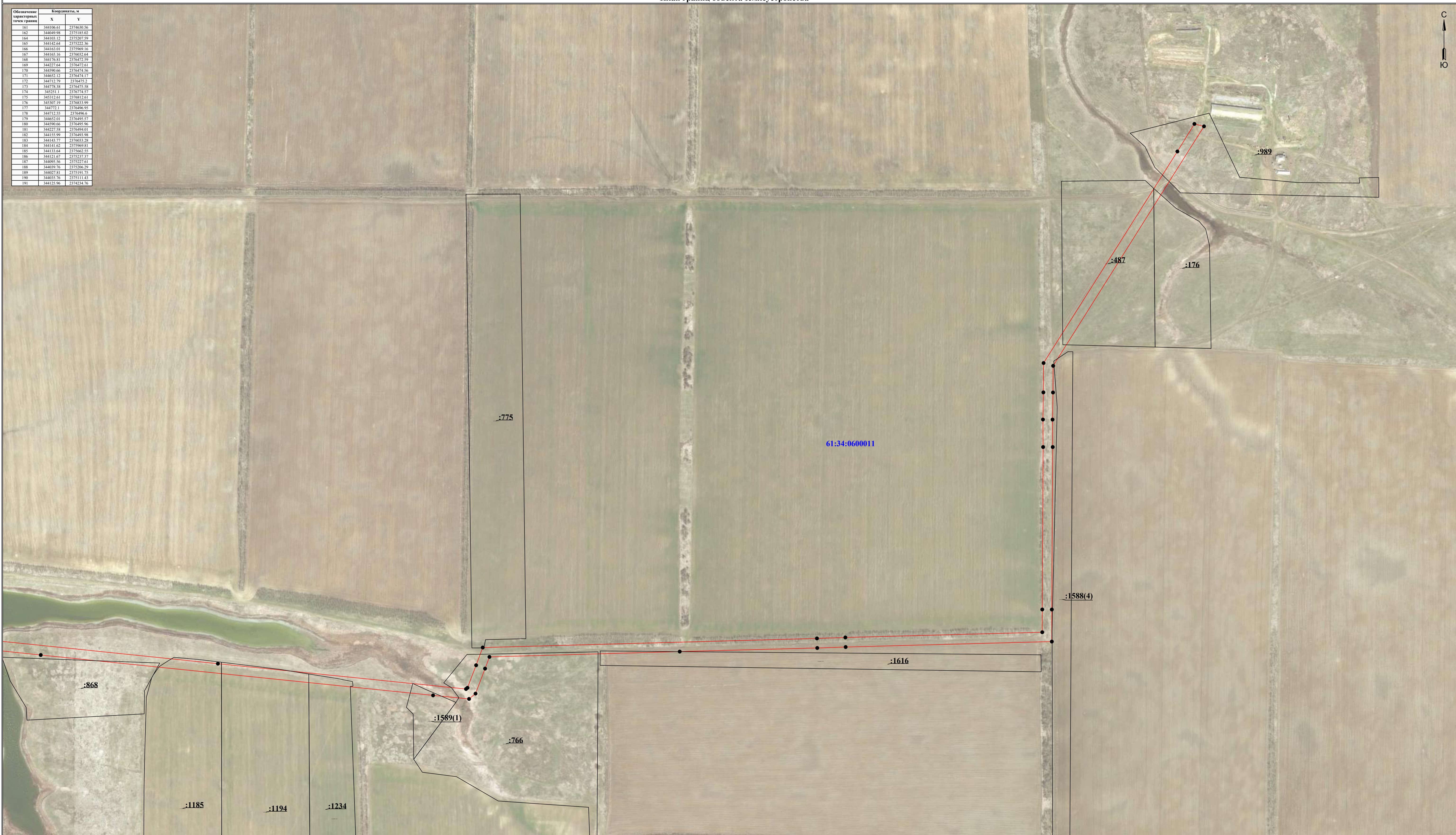
для размещения объекта

ВЛ-10 кВ №2 ПС Бараниковская

(наименование объекта землеустройства)

План границ объекта землеустройства

Обозначение точек границ	Координаты, м	
	X	Y
161	344106.61	237630.56
162	344099.98	237515.02
164	344103.12	2375207.59
165	344142.64	2375222.36
166	344133.91	2375066.16
167	344165.16	2376032.64
168	344176.81	2376472.59
169	344227.64	2376472.61
170	344590.66	2376474.56
171	344652.12	2376474.17
172	344712.79	2376475.2
173	344778.38	2376475.58
174	345251.1	2376742.57
175	345312.61	2376812.61
176	345307.19	2376833.99
177	344772.1	2376496.95
178	344712.55	2376496.6
179	344652.01	2376495.57
180	344590.66	2376495.96
181	344227.58	2376494.01
182	344155.99	2376493.98
183	344143.77	2376033.28
184	344141.62	2375969.81
185	344133.64	2375662.55
186	344121.67	2375337.37
187	344095.56	2375227.61
188	344039.76	2375206.29
189	344027.81	2375191.75
190	344015.76	2375111.43
191	344125.96	2374234.76



Используемые условные знаки и обозначения:

- 166 - обозначение характерной точки границы устанавливаемой зоны публичного сервитута
- - границы земельных участков, попадающих в зону публичного сервитута
- - граница кадастрового квартала
- 61:34:0600011 - номер кадастрового квартала
- - граница устанавливаемой зоны публичного сервитута
- - ось линии
- :1234 - кадастровый номер ЗУ

Масштаб 1:4000

Схема расположения границ публичного сервитута

для размещения объекта
ВЛ-10 кВ №2 ПС Бараниковская

(наименование объекта землеустройства)

План границ объекта землеустройства



Обозначение характерных точек границы	Координаты, м	
	X	Y
1	343246.83	2373521.45
2	343153.14	2373505.58
3	343077.44	2373495.29
4	342994.91	2373479.55
5	342856.4	2373454.56
6	342747.41	2373406.58
7	342643.83	2372986.88
8	342498.2	2373351.13
9	342348.86	2373196.67
10	342199.91	2372971.41
11	342046.6	2372701.05
12	341887.36	2372622.92
13	341638.64	2372613.16
14	341316.27	2372562.23
15	340979.58	2371945.35
16	340557.1	2371903.43
17	340136.91	2371863.89
18	340115.96	2371826.65
19	340094.37	2371789.72
20	340077.25	2371754.48
21	340066.08	2371546.73
22	340047.37	2371511.82
23	340035.71	2371468.54
24	340019.77	2371472.35
25	340007.96	2371469.79
26	340004.87	2371536.49
27	340013.43	2371777.02
28	340018.4	2371814.82
29	340015.88	2371853.98
30	340015.96	2371895.31
31	340016.14	2371933.05
32	340019.28	2372011.83
33	340061.74	2372432.41
34	340041.96	2372594.05
35	340090.79	2372601.8
36	342164.57	2372679.36
37	342123.05	2372584.98
38	342850.1	2372169.34
39	342873.43	2372088.99
40	342891.13	2372105.17
41	342870.84	2372175.34
42	342818.97	2373356.35
43	342514.27	2373379.26
44	342550.93	2373383.47
45	343156.64	2373484.47
46	343252.51	2373500.76

Используемые условные знаки и обозначения:

- 27 - обозначение характерной точки границы устанавливаемой зоны публичного сервитута
- границы земельных участков, попадающих в зону публичного сервитута
- граница кадастрового квартала
- 61:34:0600011 - номер кадастрового квартала
- граница устанавливаемой зоны публичного сервитута
- 1583 - кадастровый номер ЗУ
- ось линии

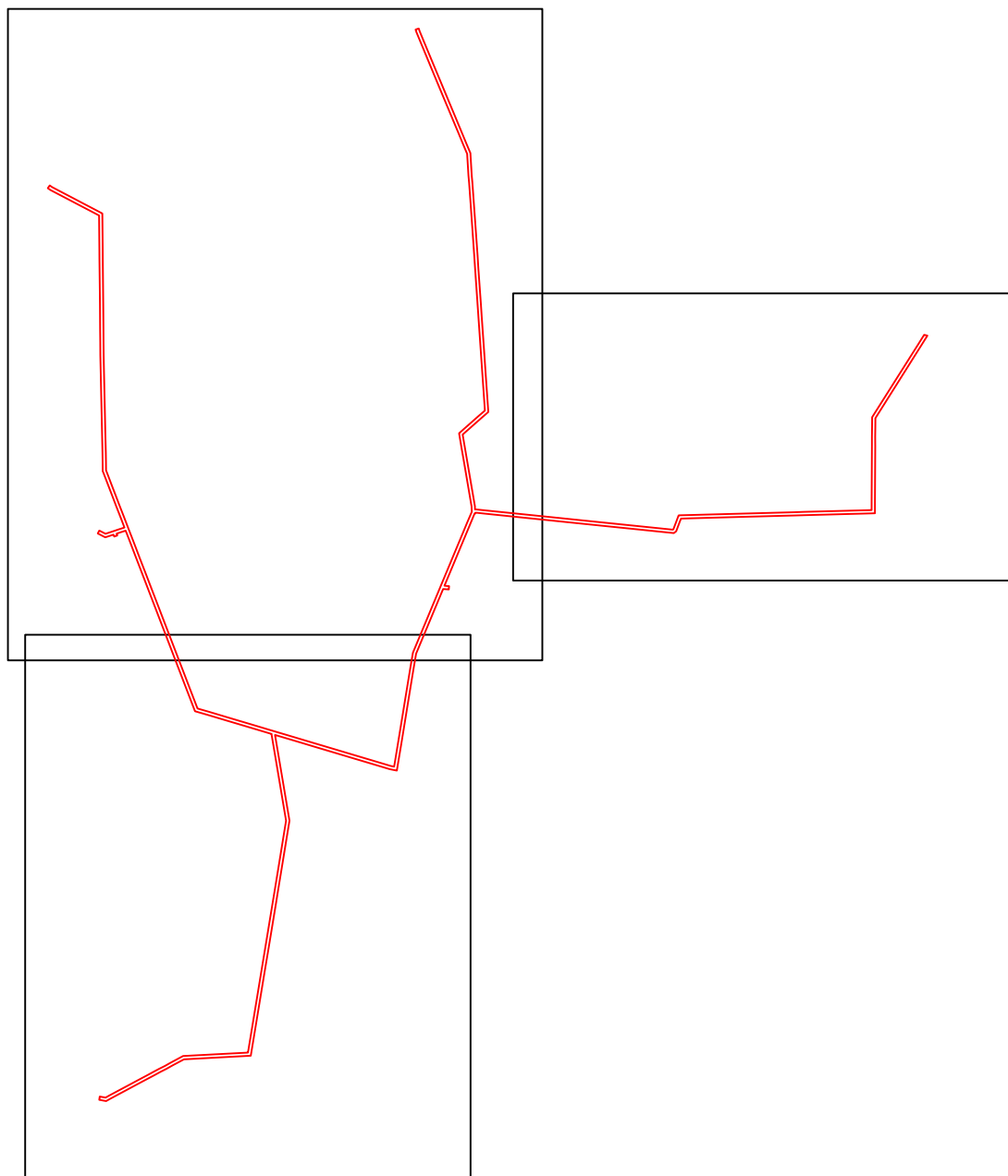
Масштаб 1:5000

Лист 3 из 4


**Схема расположения границ публичного сервитута
для размещения объекта
ВЛ-10 кВ №2 ПС Бараниковская
(наименование объекта землеустройства)**

План границ объекта землеустройства

Обзорная схема границ объекта землеустройства



Условные обозначения:

 - граница устанавливаемой охранной зоны