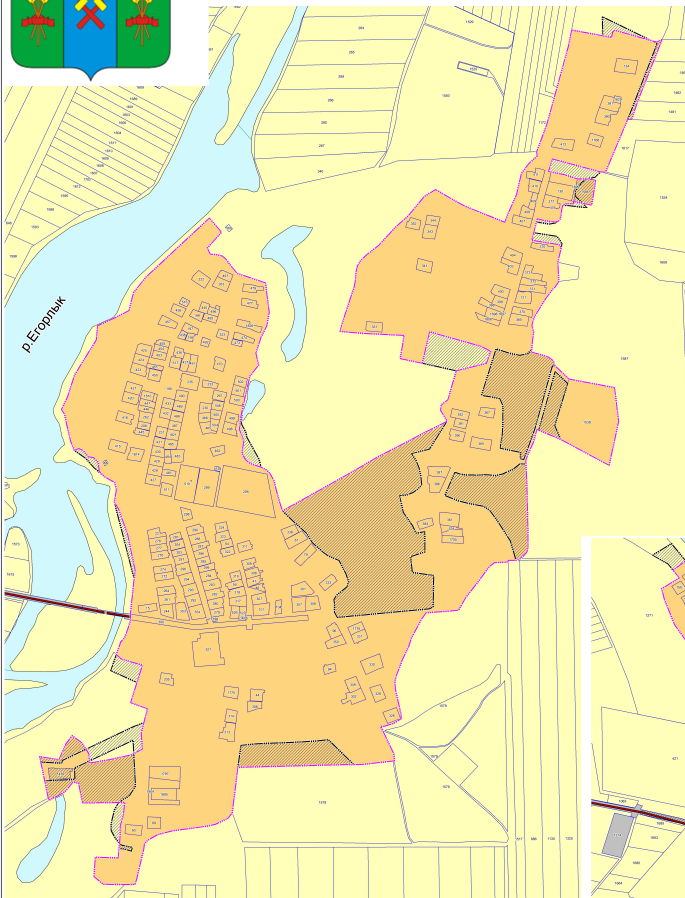
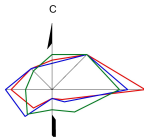


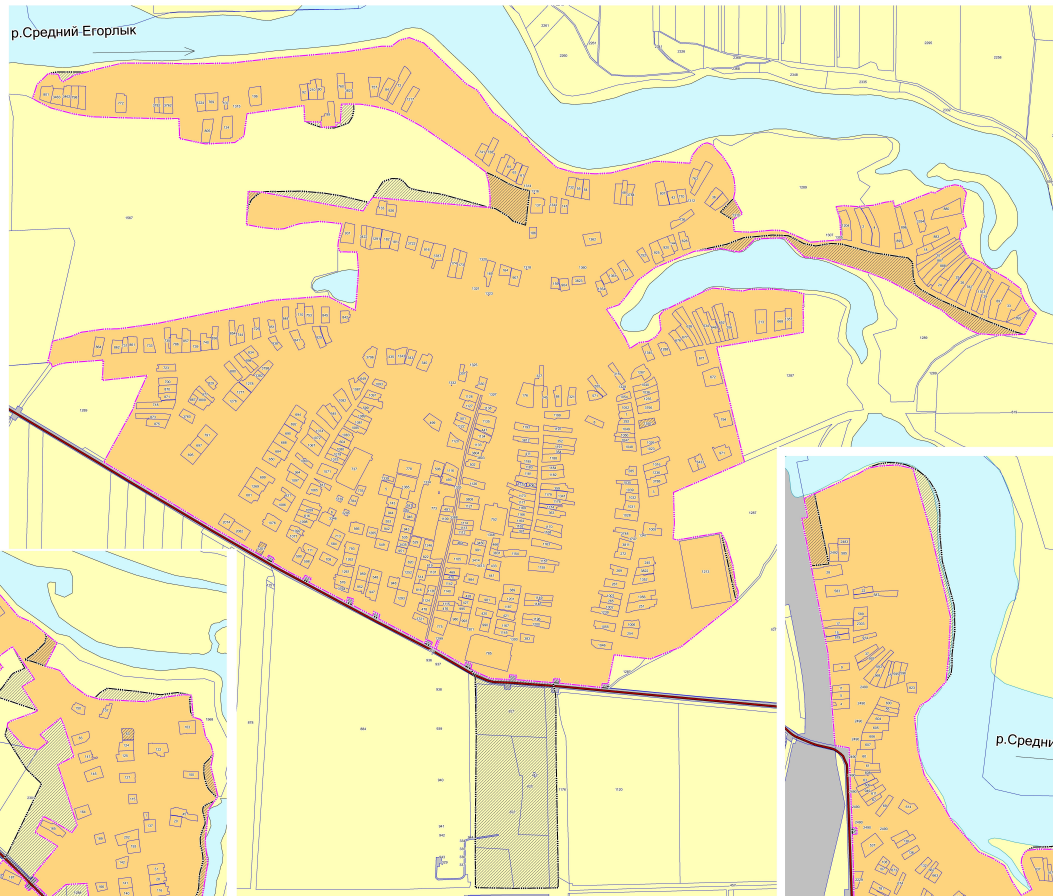


ГЕНЕРАЛЬНЫЙ ПЛАН

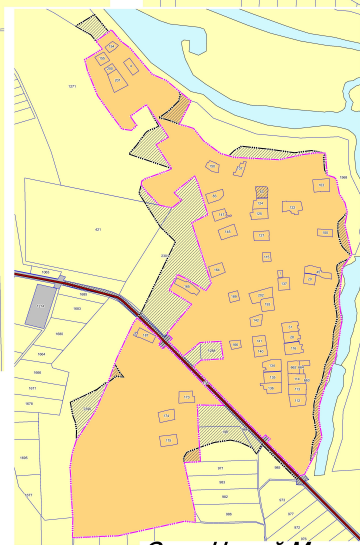
Карта границ населённых пунктов Екатеринбургского сельского поселения



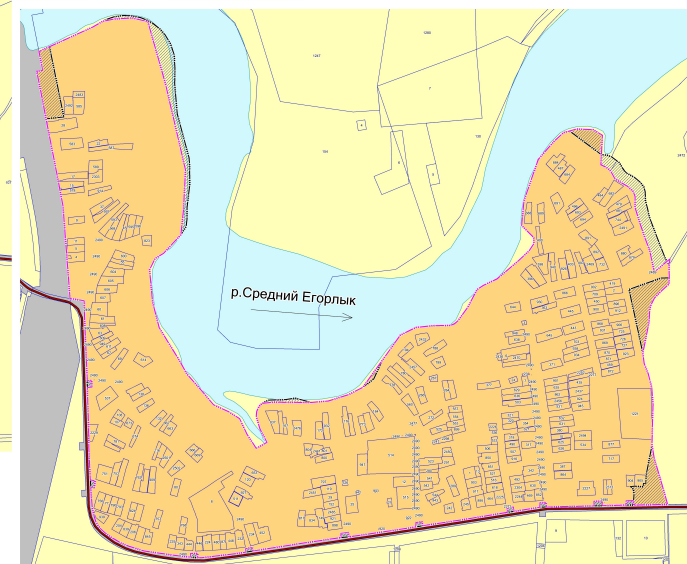
Село Бараники
МАСШТАБ 1 : 5 000



Село Екатеринбург
МАСШТАБ 1 : 5 000



Село Новый Маныч
МАСШТАБ 1 : 5 000



Село Шаблиевка
МАСШТАБ 1 : 5 000

- УСЛОВНЫЕ ОБОЗНАЧЕНИЯ**
- Границы субъектов Российской Федерации, муниципальных образований, населённых пунктов
Границы единиц административно-территориального деления
- лиш. с/ул.
- Границы сельского поселения
 - Границы населённого пункта
 - Зоны населённых пунктов
 - Зоны сельскохозяйственного назначения
 - Зоны промышленности, энергетики, транспорта, связи, радиосвязи, телевидения, информатики, аэрокосмической деятельности, высокотехнологичной деятельности и иных видов специального назначения
- Автомобильные дороги**
- Автомобильные дороги регионального или межмуниципального значения
 - Автомобильные дороги местного значения
- Поворотные водные объекты**
- Водоемы, водотоки
 - Участки, учётные в ЕГРН

Примечание:
1) Символы участков, находящихся одновременно в одной категории и в другой, приведены в обязательном порядке в соответствии с формулой: "Символы: категория/категория границ населённых пунктов".

Итого		Среднее арифметическое		Максимальное	
Число	Процент	Число	Процент	Число	Процент
1	100	1	100	1	100

Итого: 1 объект, 1 категория, 1 категория, 1 категория, 1 категория, 1 категория

Общая сумма: 1 объект, 1 категория, 1 категория, 1 категория, 1 категория, 1 категория

Итого: 1 объект, 1 категория, 1 категория, 1 категория, 1 категория, 1 категория