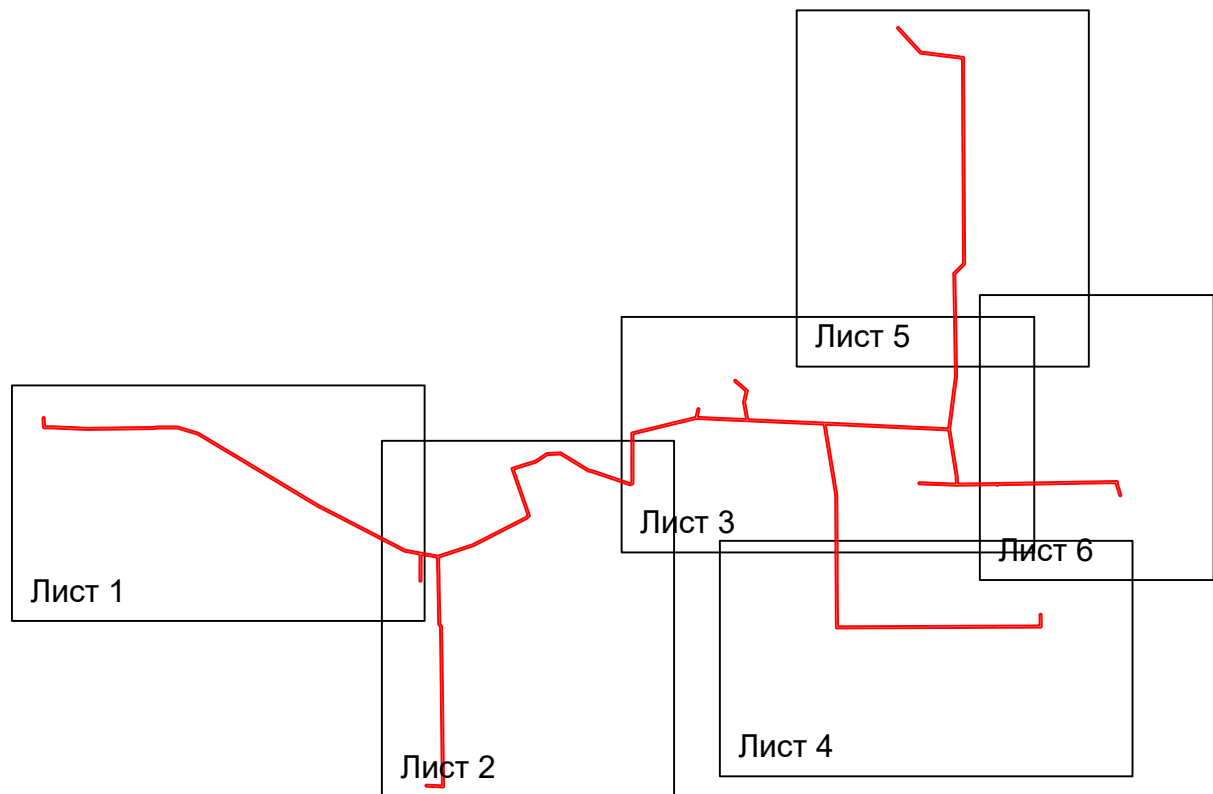
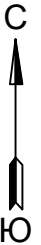


(наименование объекта)

Обзорная схема границ объекта



 - граница устанавливаемой
зоны публичного сервитута

Схема расположения границ публичного сервитута
для размещения объекта
ВЛ-10 кВ №7 ПС Шаблевская
(наименование объекта)
План границ объекта



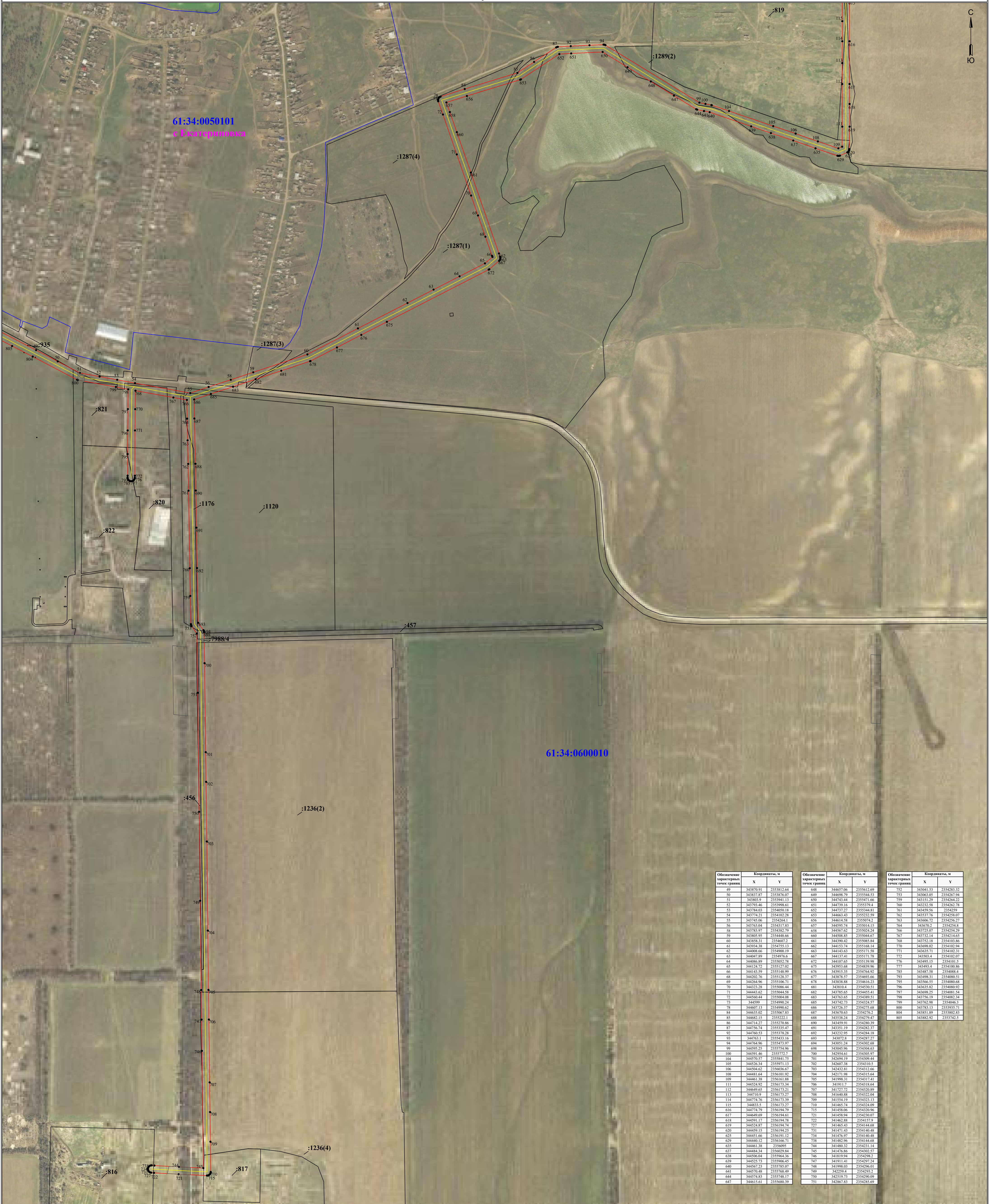
Обозначение характерных точек границ	Координаты, м		Обозначение характерных точек границ	Координаты, м	
	X	Y		X	Y
1	345022.95	2350384.78	800	343783.13	2353935.71
2	345022.57	2350414.77	804	343851.89	2353802.83
3	345022.72	2350455.87	805	343852.92	2353742.5
5	345010.09	2350741.76	806	343912.4	2353685.46
6	345006.95	2350813.61	807	344008.22	2353499.64
7	345008.3	2350880.54	808	344136.79	2353250.53
8	345010.38	2351023.39	809	344165.97	2353135.39
9	345011.36	2351095.86	810	344227.29	2353074.64
10	345012.18	2351187	812	344270.23	2352836.98
11	345013.27	2351237.33	813	344406.65	2352777.06
12	345014.15	2351306.94	814	344476.69	2352661.01
13	345014.94	2351375.87	815	344549.36	2352540.1
14	345016.01	2351446.41	816	344619.21	2352423.79
15	345021.4	2351491.64	817	344651.11	2352370.71
18	345021.32	2351621.79	818	344677.99	2352226.65
19	345021.31	2351691.01	819	344717.54	2352259.75
23	344998.98	2351766.86	820	344760.42	2352188.84
24	344979.74	2351831.81	821	344797.25	2352126.83
25	344960.81	2351895.23	822	344832.17	2352068.41
28	344887.25	2352018.8	823	344868.9	2352007.79
29	344850.53	2352079.42	824	344903.97	2351949.14
30	344778.8	2352199.8	825	344940.69	2351887.82
31	344736.12	2352270.71	826	344978.47	2351760.76
32	344696.36	2352337.83	827	344999.71	2351689.44
34	344669.43	2352381.76	828	344999.91	2351551.31
35	344602.43	2352493.33	829	345000.07	2351493.52
36	344531.67	2352611.18	830	344994.69	2351448.4
37	344460.91	2352728.71	833	344992.54	2351376.18
38	344333.52	2352906.81	834	344990.79	2351167.31
39	344317.94	2352965.93	835	344985.78	2350953.33
40	344253.01	2353023.96	836	344969.8	2350880.94
41	344246.15	2353084.77	837	344985.53	2350813.69
42	344184.36	2353150.75	839	344991.39	2350670.44
43	344124.93	2353170.62	840	344994.68	2350600.3
44	344090.73	2353186.83	841	344997.72	2350532.72
45	344058.56	2353440.12	842	345001.31	2350455.67
46	344037.24	2353509.44	843	345001.17	2350414.76
47	343994.47	2353573.22	845	345001.68	2350374.79
48	343963.58	2353633.08	852	345007.86	2350365.22
49	343870.91	2353812.64	855	345047.1	2350361.21
50	343837.87	2353876.07	857	345096.86	2350358.46
51	343803.9	2353941.13	860	345105.25	2350359.79
52	343759.46	2353998.61	863	345109.28	2350361.52
53	343784.03	2354050.18	867	345113.48	2350367.51
54	343744.21	2354102.28	878	345107.66	2350379.98
768	343752.18	2354103.86	880	345096.71	2350379.91
770	343698.02	2354102.94	881	345046.34	2350382.85
771	343635.71	2354102.31			
772	34350.4	2354102.07			
776	343495.15	2354101.5			
777	343493.4	2354100.86			
785	343487.58	2354088.4			
793	343498.31	2354080.51			
795	343486.55	2354080.68			
796	343635.82	2354080.92			
797	343698.25	2354081.54			
798	343736.19	2354082.54			
799	343752.96	2354086.3			

Используемые условные знаки и обозначения:

- 1 - обозначение характерной точки границы устанавливаемой зоны публичного сервитута
- границы земельных участков, попадающих в зону публичного сервитута
- граница кадастрового квартала
- 61:34:0600009 - номер кадастрового квартала
- граница устанавливаемой зоны публичного сервитута
- ось линии
- 897 - кадастровый номер ЗУ
- с Екатеринивка - наименование субъекта, населенного пункта

Масштаб 1:5000

Схема расположения границ публичного сервитута
для размещения объекта
ВЛ-10 кВ №7 ПС Шаблевская
(наименование объекта)
План границ объекта



Обозначение характерной точки границы	Координаты, м		Обозначение характерной точки границы	Координаты, м		Обозначение характерной точки границы	Координаты, м	
	X	Y		X	Y		X	Y
40	343870.91	2353812.64	640	344657.06	2355612.69	752	343081.53	2354283.12
50	343877.87	2353876.07	649	344698.79	2355544.53	753	343063.05	2354267.94
51	343883.9	2353941.13	650	344743.44	2355471.66	759	343151.29	2354264.22
52	343793.46	2353908.61	651	344739.16	2355379.4	760	343225.58	2354262.78
53	343784.03	2354050.18	652	344737.27	2355344.81	761	343459.56	2354259
54	343774.21	2354102.28	653	344663.43	2355322.59	762	343537.76	2354258.07
55	343743.06	2354264.11	656	344618.58	2355074.2	763	343606.72	2354256.37
56	343763.04	2354317.83	657	344595.74	2355014.15	764	343670.2	2354254.8
58	343783.97	2354382.79	658	344567.62	2355024.24	766	343725.07	2354254.29
59	343803.95	2354448.66	660	344508.85	2355044.67	767	343732.44	2354244.65
60	343858.31	2354460.72	661	344390.42	2355085.84	768	343752.18	2354103.86
61	343934.38	2354755.13	662	344153.74	2355168.14	770	343698.02	2354102.94
62	344008.66	2354800.19	663	344143.63	2355171.58	771	343653.71	2354102.31
63	344047.89	2354976.6	667	344137.41	2355171.78	772	343503.4	2354102.07
64	344086.89	2355052.78	672	344107.65	2355139.98	776	343495.15	2354101.5
65	344122.72	2355177.02	675	343953.68	2354839.86	777	343403.4	2354100.86
66	344143.59	2355148.99	676	343915.35	2354764.92	785	343487.58	2354088.4
68	344202.76	2355128.37	677	343878.57	2354693.66	793	343498.31	2354080.51
69	344264.96	2355106.71	678	343838.88	2354616.23	795	343565.55	2354080.68
70	344323.28	2355086.44	681	343810.4	2354530.51	796	343635.82	2354080.92
71	344443.62	2355044.58	682	343785.65	2354455.41	797	343698.25	2354081.54
72	344560.44	2355004.08	683	343760.65	2354389.51	798	343756.19	2354082.34
73	344599	2354990.24	685	343742.73	2354324.57	799	343762.98	2354046.3
78	344607.13	2354990.62	686	343726.37	2354275.68	800	343783.13	2353933.71
84	344633.02	2355067.83	687	343670.63	2354276.2	804	343831.89	2353902.83
85	344682.15	2355222.1	688	343538.24	2354276.47	805	343882.92	2353742.5
86	344714.27	2355270.86	690	343459.91	2354280.39			
87	344750.74	2355315.47	691	343351.19	2354282.37			
92	344760.53	2355378.28	692	343232.95	2354284.18			
93	344763.1	2355433.16	693	343077.8	2354287.27			
94	344764.96	2355473.67	694	343051.24	2354302.48			
99	344595.25	2355754.96	698	343045.96	2354304.63			
100	344591.46	2355772.7	700	342954.61	2354305.97			
106	344570.57	2355941.75	701	342698.19	2354309.44			
105	344526.34	2355971.13	702	342607.38	2354310.3			
106	344504.62	2356006.67	703	342432.81	2354312.66			
108	344481.64	2356101.92	704	342171.98	2354315.64			
109	344461.38	2356161.88	705	341998.31	2354317.41			
111	344524.92	2356173.34	706	341911.7	2354318.64			
112	344649.65	2356173.21	707	341727.22	2354320.89			
113	344710.9	2356173.27	708	341640.88	2354322.04			
114	344774.76	2356173.39	709	341554.19	2354323.13			
115	344833.5	2356173.27	710	341462.74	2354324.69			
616	344774.79	2356194.79	715	341458.06	2354320.96			
617	344649.69	2356194.61	721	341458.94	2354320.07			
618	344591.17	2356194.78	722	341462.88	2354317.9			
619	344524.87	2356194.74	727	341465.43	2354144.68			
620	344595.15	2356194.25	731	341471.43	2354140.48			
625	344551.06	2356191.12	734	341476.97	2354140.48			
629	344440.12	2356166.71	738	341482.96	2354144.68			
635	344481.38	2356095	744	341480.32	2354311.14			
637	344484.34	2356028.84	745	341476.86	2354302.57			
638	344506.04	2355964.36	746	341819.94	2354298.2			
639	344525.73	2355906.45	747	341911.41	2354297.24			
640	344562.23	2355758.67	748	341990.03	2354296.61			
641	344570.48	2355768.49	749	342299.4	2354293.2			
644	344573.83	2355748.17	750	342519.73	2354290.09			
647	344615.61	2355600.39	751	342863.83	2354285.69			

Используемые условные знаки и обозначения:

- 1 - обозначение характерной точки границы устанавливаемой зоны публичного сервитута
- границы земельных участков, попадающих в зону публичного сервитута
- граница кадастрового квартала
- 61:34:0600010 - номер кадастрового квартала
- граница устанавливаемой зоны публичного сервитута
- ось линии
- :1189 - кадастровый номер ЗУ
- с Екатеринбург - наименование субъекта, населенного пункта

Масштаб 1:5000

Схема расположения границ публичного сервитута
для размещения объекта
ВЛ-10 кВ №7 ПС Шаблевская
(наименование объекта)
План границ объекта



Используемые условные знаки и обозначения:

- 1** - обозначение характерной точки границы устанавливаемой зоны публичного сервитута
- границы земельных участков, попадающих в зону публичного сервитута
- граница кадастрового квартала
- 61:34:0600010** - номер кадастрового квартала
- граница устанавливаемой зоны публичного сервитута
- ось линии
- 1997** - кадастровый номер ЗУ

Масштаб 1:5000

Схема расположения границ публичного сервитута
для размещения объекта
ВЛ-10 кВ №7 ПС Шаблевская
(наименование объекта)
План границ объекта



Обозначение характерных точек границ	Координаты, м	
	X	Y
503	343713.77	2358210.38
504	343463.97	2358211.75
505	343339.75	2358212.46
506	343215.79	2358213.19
507	343152.55	2358213.53
508	343097.11	2358214.09
509	343061.19	2358214.4
510	343052.74	2358483.21
511	343051.83	2358615.74
512	343054.12	2359747.52
513	343054.43	2359815.73
514	343055.71	2360136.44
515	343055.75	2360208.74
516	343077.28	2360204.61
517	343106.1	2360204.03
518	343112.48	2360203.43
522	343163.91	2360203.78
525	343168.71	2360206.55
527	343170.84	2360209.39
535	343167.28	2360222.88
538	343162.07	2360224.77
540	343157.7	2360224.63
541	343106.44	2360225.43
542	343077.6	2360226.01
543	343061.15	2360226.23
547	343038.92	2360224.29
551	343034.73	2360218.73
554	343031.31	2360166.37
555	343033.83	2360091.69
556	343033.53	2360021.28
557	343033.35	2359954.5
558	343033.18	2359885.35
559	343032.32	2359862.22
560	343031.62	2359747.68
561	343030.92	2359417.32
562	343025.75	2358203.81
571	343035.51	2358193.1
573	343096.92	2358192.69
574	343152.36	2358192.13
575	343279.09	2358191.4
576	343401.02	2358190.67
577	343527.86	2358189.95
578	343597.54	2358189.62
579	343651.81	2358189.31
580	343774.97	2358188.87
581	343826.85	2358188.39
582	343898.06	2358188.32

- Используемые условные знаки и обозначения:
- 1 - обозначение характерной точки границы устанавливаемой зоны публичного сервитута
 - - границы земельных участков, попадающих в зону публичного сервитута
 - - граница кадастрового квартала
 - 61:34:0600010 - номер кадастрового квартала
 - - граница устанавливаемой зоны публичного сервитута
 - - ось линии
 - :1982 - кадастровый номер ЗУ

Масштаб 1:5000

Схема расположения границ публичного сервитута
для размещения объекта
ВЛ-10 кВ №7 ПС Шаблиевская
(наименование объекта)
План границ объекта



Обозначение характерных точек границ	Координаты, м		Обозначение характерных точек границ	Координаты, м	
	X	Y		X	Y
227	345706.85	2159365.94	321	347146.65	2159467.08
228	345768.54	2159364.7	322	346778.41	2159468.98
229	345827.24	2159363.57	323	346701.25	2159469.11
230	345926.75	2159362.12	324	346626.95	2159469.88
231	345984.38	2159361.17	328	346620.7	2159467.94
232	346045.43	2159360.64	330	346673.94	2159472.1
233	346169.82	2159358.18	331	346530.34	2159378.76
234	346292.15	2159355.96	334	346413.14	2159375.66
235	346322.35	2159354.99	336	346352.67	2159376.39
236	346412.71	2159354.26	337	346231.99	2159378.53
237	346471.89	2159352.92	338	346170.25	2159379.58
238	346528.31	2159351.67	339	346107.39	2159380.88
245	346545.54	2159363.69	340	346045.79	2159382.04
246	346588.98	2159406.87	341	345921.14	2159383.72
247	346631.17	2159408.82	342	345857.62	2159384.97
248	346701.08	2159447.71	343	345768.93	2159386.09
249	346776.29	2159447.58	344	345707.25	2159387.34
250	346822.16	2159447.07	345	345645.68	2159388.34
251	346997.96	2159446.15			
252	347075.55	2159444.87			
253	347184.4	2159445.39			
254	347360.76	2159444.75			
255	347605.17	2159443.68			
256	347676.63	2159443.44			
257	347755.63	2159442.56			
258	347838.15	2159442.13			
259	348155.73	2159440.53			
260	348397.97	2159439.14			
261	348562.04	2159438.28			
262	348640.85	2159438.31			
263	348655.87	2159395.63			
264	348681.34	2159192.07			
265	348692.27	2159193.32			
266	348701.42	2159029.09			
272	348827.62	2158969.58			
273	348883.5	2158826.39			
274	348947.86	2158799.52			
278	348954.14	2158796.77			
282	348961.21	2158798.67			
289	348963.4	2158810.2			
294	348899.97	2158872.16			
295	348780.63	2158801.89			
296	348722.19	2159035.57			
297	348713.51	2159107.9			
298	348693.5	2159027.55			
299	348683.59	2159346.86			
300	348677.09	2159398.38			
302	348666.74	2159405.51			
308	348663.67	2159458.76			
312	348562.14	2159459.68			
313	348480.96	2159460.21			
314	348338.44	2159461.56			
315	348075.98	2159462.38			
316	347992.61	2159462.8			
317	347755.83	2159463.96			
318	347677.03	2159464.84			
319	347442.79	2159465.84			
320	347280.74	2159466.47			

Используемые условные знаки и обозначения:

- 1** - обозначение характерной точки границы устанавливаемой зоны публичного сервитута
- границы земельных участков, попадающих в зону публичного сервитута
- граница кадастрового квартала
- 61:34:0600010** - номер кадастрового квартала
- граница устанавливаемой зоны публичного сервитута
- :2380** - кадастровый номер ЗУ
- ось линии

Масштаб 1:5000

Схема расположения границ публичного сервитута
для размещения объекта
ВЛ-10 кВ №7 ПС Шаблиевская
(наименование объекта)
План границ объекта

Обозначение характерных точек границ	Координаты, м	
	X	Y
360	344459.42	2359604.37
361	344460.31	2359605.33
363	344462.25	2359797.52
364	344463.08	2359878.79
365	344466.09	2360062.44
366	344469.96	2360242.89
367	344471.5	2360333.16
368	344472.71	2360393.85
369	344474.68	2360517.69
370	344476.55	2360610.57
371	344478.0	2360701.12
372	344481.08	2360882.35
373	344482.22	2360968.24
380	344470.05	2360973.88
384	344468.09	2360978.76
385	344460.01	2360976.59
386	344396.15	2360996.16
387	344350.71	2361009.97
390	344342.95	2361012.28
393	344317.5	2361013.32
397	344332.32	2361006.14
405	344335.88	2360992.36
410	344456.56	2360952.29
414	344450.68	2360882.7
415	344458.03	2360789.44
416	344455.15	2360610.98
417	344453.29	2360518.09
418	344451.84	2360426.2
419	344451.31	2360392.36
420	344450.11	2360333.58
421	344446.95	2360153.68
422	344443.94	2359970.69
423	344442.58	2359879.17
424	344441.05	2359798.26
427	344438.34	2359779.4
440	344439.92	2359695.71
441	344438.03	2359604.77



Используемые условные знаки и обозначения:

- обозначение характерной точки границы устанавливаемой зоны публичного сервитута
- границы земельных участков, попадающих в зону публичного сервитута
- граница кадастрового квартала
- номер кадастрового квартала
- граница устанавливаемой зоны публичного сервитута
- ось линии
- кадастровый номер ЗУ

Масштаб 1:4000

Схема расположения границ публичного сервитута
для размещения объекта
ВЛ-10 кВ №7 ПС Шаблиевская

Каталог координат		
Площадь зоны публичного сервитута		
Обозначение характерных точек границ	Координаты, м	
	Х	У
1	2	3
1	345022.95	2350384.78
2	345022.57	2350414.77
3	345022.72	2350455.87
4	345022.68	2350456.4
5	345010.09	2350741.76
6	345006.95	2350813.61
7	345008.3	2350880.54
8	345010.38	2351023.39
9	345011.36	2351095.86
10	345012.18	2351167
11	345013.27	2351237.33
12	345014.15	2351306.94
13	345014.94	2351375.87
14	345016.01	2351446.41
15	345021.4	2351491.64
16	345021.44	2351491.97
17	345021.44	2351492.93
18	345021.32	2351621.79
19	345021.31	2351691.01
20	345021.27	2351691.94
21	345020.94	2351693.78
22	345020.83	2351694.08
23	344998.98	2351766.86
24	344979.74	2351831.81
25	344960.81	2351895.23
26	344960.26	2351896.69
27	344959.71	2351897.64
28	344887.25	2352018.8
29	344898.98	2352079.42
30	344778.8	2352199.8
31	344736.12	2352270.71
32	344696.36	2352337.63
33	344696.26	2352337.72
34	344669.43	2352381.76
35	344696.36	2352493.33
36	344531.67	2352611.18
37	344460.91	2352728.71
38	344353.52	2352906.81
39	344317.94	2352965.93
40	344283.01	2353023.96
41	344264.15	2353084.77
42	344184.96	2353203.75
43	344124.93	2353320.62
44	344093.43	2353386.83
45	344058.56	2353449.12
46	344027.24	2353509.44
47	343994.47	2353573.22
48	343963.58	2353633.08
49	343870.91	2353812.64
50	343837.86	2353876.07
51	343803.9	2353941.13
52	343793.46	2353998.61
53	343784.03	2354050.18
54	343774.21	2354102.28
55	343745.06	2354264.1
56	343763.05	2354317.83
57	343763.05	2354317.96
58	343783.97	2354382.79
59	343805.95	2354448.66
60	343858.31	2354607.2
61	343934.38	2354755.13
62	344008.66	2354900.19
63	344047.89	2354976.6
64	344086.89	2355052.78
65	344124.72	2355127.02
66	344143.59	2355148.99
67	344146.73	2355147.92
68	344202.76	2355128.37
69	344264.96	2355106.71
70	344323.28	2355086.44
71	344443.62	2355044.58
72	344560.44	2355004.08
73	344599.84	2354990.24
74	344599.84	2354989.98
75	344601.68	2354989.65
76	344603.54	2354989.65
77	344605.38	2354989.98
78	344607.13	2354990.62
79	344608.75	2354991.55
80	344610.18	2354992.75
81	344611.37	2354994.18
82	344612.31	2354995.79
83	344612.79	2354997.12
84	344635.02	2355067.83
85	344682.15	2355222.1
86	344714.27	2355270.86
87	344756.74	2355335.47
88	344757.49	2355336.83
89	344758.13	2355338.58
90	344758.45	2355340.42

Каталог координат		
Площадь зоны публичного сервитута		
Обозначение характерных точек границ	Координаты, м	
	Х	У
1	2	3
91	344758.45	2355340.77
92	344760.53	2355378.28
93	344763.1	2355433.16
94	344764.96	2355473.97
95	344764.93	2355475.39
96	344764.61	2355477.22
97	344763.97	2355478.98
98	344763.37	2355480.03
99	344595.25	2355754.96
100	344591.46	2355772.7
101	344588.09	2355789.9
102	344587.93	2355790.61
103	344587.69	2355791.27
104	344570.57	2355841.75
105	344526.34	2355971.13
106	344504.62	2356036.67
107	344504.52	2356036.84
108	344481.64	2356101.92
109	344461.38	2356161.88
110	344466.23	2356172.9
111	344524.92	2356173.34
112	344649.65	2356173.21
113	344710.9	2356173.27
114	344774.76	2356173.39
115	344833.5	2356173.27
116	344896.74	2356173.35
117	344942.54	2356173.18
118	344950.76	2356172.44
119	344952.64	2356172.44
120	344954.48	2356172.77
121	344956.23	2356173.4
122	344957.85	2356174.34
123	344959.28	2356175.54
124	344960.48	2356176.96
125	344961.41	2356178.58
126	344962.05	2356180.33
127	344962.08	2356180.55
128	344981.85	2356260.7
129	345017.39	2356408.95
130	345038.04	2356490.99
131	345058.06	2356573.11
132	345076.92	2356652.57
133	345114.26	2356806.14
134	345193.79	2356820.55
135	345194.03	2356825.61
136	345195.79	2356826.25
137	345197.4	2356827.18
138	345198.83	2356828.38
139	345200.03	2356829.81
140	345200.96	2356831.43
141	345201.6	2356833.18
142	345201.92	2356835.02
143	345201.92	2356836.88
144	345201.6	2356838.72
145	345200.96	2356840.47
146	345200.03	2356842.08
147	345198.83	2356843.51
148	345197.4	2356844.71
149	345195.79	2356845.65
150	345194.03	2356846.28
151	345192.2	2356846.61
152	345190.33	2356846.61
153	345188.74	2356846.33
154	345140.65	2356834.66
155	345115.48	2356828.47
156	345104.55	2357067.2
157	345093.62	2357305.61
158	345100.49	2357304.32
159	345142.76	2357296.6
160	345259.24	2357276.06
161	345260.18	2357275.93
162	345262.05	2357275.93
163	345263.63	2357276.21
164	345368.18	2357301.54
165	345427.81	2357232.59
166	345458.46	2357196.29
167	345459.07	2357195.62
168	345460.5	2357194.42
169	345460.91	2357194.19
170	345465.79	2357191.04
171	345467.01	2357190.37
172	345468.77	2357189.73
173	345470.6	2357189.41
174	345472.47	2357189.41
175	345474.73	2357189.73
176	345476.06	2357190.37
177	345477.67	2357191.31
178	345479.1	2357192.5
179	345480.3	2357193.93
180	345481.23	2357195.55

Каталог координат		
Площадь зоны публичного сервитута		
Обозначение характерных точек границ	Координаты, м	
	Х	У
1	2	3
181	345481.87	2357197.3
182	345482.19	2357199.14
183	345482.19	2357201
184	345481.87	2357202.84
185	345481.23	2357204.59
186	345480.3	2357206.21
187	345479.1	2357207.64
188	345477.67	2357208.83
189	345477.26	2357209.07
190	345473.75	2357211.34
191	345444.12	2357246.44
192	345444.01	2357246.51
193	345380.09	2357320.48
194	345379.57	2357321.04
195	345378.14	2357322.24
196	345376.52	2357323.17
197	345374.77	2357323.81
198	345372.93	2357324.14
199	345371.07	2357324.14
200	345369.48	2357323.86
201	345260.77	2357297.52
202	345195.66	2357309.07
203	345146.57	2357317.66
204	345104.42	2357325.35
205	345092.64	2357327.57
206	345081.84	2357568.16
207	345074.37	2357740.79
208	345070.45	2357825.53
209	345066.99	2357911.39
210	345063.19	2357998.66
211	345059.21	2358081.65
212	345055.66	2358170.13
213	345051.73	2358258.95
214	345047.32	2358348.1
215	345039.27	2358527.37
216	345034.8	2358615.88
217	345026.4	2358795.53
218	345018.03	2358975.21
219	345009.93	2359150.21
220	345002.86	2359302.16
221	345106.79	2359315.38
222	345179.36	2359324.69
223	345315.03	2359342.29
224	345446.31	2359359.29
225	345519.4	2359368.91
226	345585.83	2359367.71
227	345706.85	2359365.94
228	345768.54	2359364.7
229	345857.24	2359363.57
230	345920.75	2359362.32
231	345984.38	2359361.37
232	346045.43	2359360.64
233	346169.82	2359358.18
234	346292.15	2359355.96
235	346352.35	2359354.99
236	346412.71	2359354.26
237	346471.89	2359352.92
238	346529.31	2359351.67
239	346530.47	2359351.71
240	346532.31	2359352.03
241	346534.06	2359352.67
242	346535.68	2359353.6
243	346537.11	2359354.8
244	346537.29	2359355.02
245	346545.54	2359363.69
246	346588.98	2359406.87
247	346631.17	2359448.43
248	346701.08	2359447.71
249	346778.29	2359447.58
250	346852.16	2359447.07
251	346997.96	2359446.15
252	347075.55	2359445.87
253	347196.4	2359445.39
254	347360.76	2359444.75
255	347605.17	2359443.68
256	347676.83	2359443.44
257	347755.63	2359442.56
258	347838.15	2359442.13
259	348155.73	2359440.53
260	348397.97	2359439.14
261	348562.04	2359438.28
262	348649.85	2359438.35
263	348655.87	2359395.63
264	348681.34	2359192.07
265	348692.27	2359105.32
266	348701.42	2359029.09
267	348701.71	2359027.6
268	348702.34	2359025.85
269	348703.28	2359024.23
270	348704.48	2359022.8

Каталог координат		
Площадь зоны публичного сервитута		
Обозначение характерных точек границ	Координаты, м	
	X	Y
1	2	3
271	348704.82	2359022.51
272	348827.62	2358909.58
273	348885.5	2358856.39
274	348947.86	2358799.52
275	348948.93	2358798.67
276	348950.55	2358797.73
277	348952.3	2358797.1
278	348954.14	2358796.77
279	348956	2358796.77
280	348957.84	2358797.1
281	348959.59	2358797.73
282	348961.21	2358798.67
283	348962.63	2358799.86
284	348963.83	2358801.29
285	348964.77	2358802.91
286	348965.4	2358804.66
287	348965.73	2358806.5
288	348965.73	2358808.36
289	348965.4	2358810.02
290	348964.77	2358811.95
291	348963.83	2358813.57
292	348962.63	2358815
293	348962.26	2358815.31
294	348899.97	2358872.16
295	348780.63	2358981.89
296	348722.19	2359035.57
297	348713.51	2359107.9
298	348693.5	2359267.55
299	348683.59	2359346.86
300	348677.09	2359398.38
301	348677.04	2359398.53
302	348669.74	2359450.55
303	348669.48	2359451.83
304	348668.85	2359453.58
305	348667.91	2359455.2
306	348666.71	2359456.63
307	348665.28	2359457.83
308	348663.67	2359458.76
309	348661.92	2359459.4
310	348660.08	2359459.72
311	348659.14	2359459.72
312	348652.14	2359459.68
313	348480.96	2359460.21
314	348238.44	2359461.56
315	348073.98	2359462.38
316	347992.61	2359462.8
317	347755.83	2359463.96
318	347677.03	2359464.84
319	347442.79	2359465.84
320	347280.74	2359466.47
321	347146.65	2359467.08
322	346778.41	2359468.98
323	346701.25	2359469.11
324	346626.95	2359469.88
325	346625.9	2359469.84
326	346624.07	2359469.51
327	346622.31	2359468.87
328	346620.7	2359467.94
329	346619.33	2359466.8
330	346573.94	2359422.1
331	346530.34	2359378.76
332	346530.13	2359378.51
333	346525.03	2359373.17
334	346413.14	2359375.66
335	346413.03	2359375.62
336	346352.67	2359376.39
337	346231.99	2359378.53
338	346170.25	2359379.58
339	346107.39	2359380.88
340	346045.79	2359382.04
341	345921.14	2359383.72
342	345857.62	2359384.97
343	345768.93	2359386.09
344	345707.25	2359387.34
345	345645.68	2359388.24
346	345518.99	2359390.32
347	345517.87	2359390.28
348	345517.41	2359390.2
349	345378.1	2359372.08
350	345244.55	2359354.8
351	344999.35	2359323.29
352	344992.31	2359323.01
353	344904.81	2359336.63
354	344804.89	2359352.66
355	344718.93	2359366.76
356	344529.83	2359396.84
357	344529.08	2359396.94
358	344528.5	2359396.94
359	344456.76	2359399.34
360	344459.42	2359604.37

Схема расположения границ публичного сервитута
для размещения объекта
ВЛ-10 кВ №7 ПС Шаблиевская

Каталог координат		
Площадь зоны публичного сервитута		
Обозначение характерных точек границ	Координаты, м	
	X	Y
1	2	3
451	344449.26	2359015.21
452	344449.9	2359013.46
453	344450.83	2359011.84
454	344452.03	2359010.41
455	344453.46	2359009.21
456	344455.08	2359008.28
457	344456.83	2359007.64
458	344458.67	2359007.32
459	344460.53	2359007.32
460	344462.37	2359007.64
461	344464.12	2359008.28
462	344465.74	2359009.21
463	344467.17	2359010.41
464	344468.36	2359011.84
465	344469.3	2359013.46
466	344469.94	2359015.21
467	344470.26	2359017.05
468	344470.26	2359018.13
469	344470.23	2359023.21
470	344470.19	2359023.47
471	344465.13	2359157.88
472	344460.48	2359280.78
473	344458.08	2359343.12
474	344456.98	2359377.92
475	344527.12	2359375.61
476	344615.88	2359361.43
477	344715.49	2359345.64
478	344801.33	2359331.56
479	344901.25	2359315.5
480	344981.4	2359303.05
481	344984.39	2359236.91
482	344992.45	2359063.44
483	345000.76	2358884.17
484	345009.12	2358705.53
485	345013.43	2358614.85
486	345017.89	2358526.39
487	345021.87	2358436.47
488	345025.94	2358347.1
489	345030.35	2358257.97
490	345034.27	2358169.25
491	345037.29	2358094.08
492	344902.03	2358116.19
493	344747.98	2358141.53
494	344611.52	2358163.99
495	344546.63	2358174.56
496	344343.21	2358207.68
497	344342.41	2358207.78
498	344341.55	2358207.78
499	344220.79	2358208.63
500	344085.47	2358209.06
501	344021.49	2358209.2
502	343960.11	2358209.62
503	343713.67	2358210.58
504	343463.97	2358211.75
505	343339.75	2358212.46
506	343215.79	2358213.19
507	343152.55	2358213.53
508	343097.11	2358214.09
509	343047.19	2358214.4
510	343052.74	2359483.21
511	343053.43	2359615.74
512	343054.12	2359747.93
513	343054.43	2359815.73
514	343055.71	2360156.44
515	343055.75	2360204.74
516	343072.28	2360204.61
517	343106.1	2360204.03
518	343152.48	2360203.43
519	343152.59	2360203.47
520	343161.11	2360203.41
521	343162.07	2360203.45
522	343163.91	2360203.78
523	343165.66	2360204.41
524	343167.28	2360205.35
525	343168.71	2360206.55
526	343169.9	2360207.97
527	343170.84	2360209.59
528	343171.48	2360211.34
529	343171.8	2360213.18
530	343171.8	2360215.04
531	343171.48	2360216.88
532	343170.84	2360218.63
533	343169.9	2360220.25
534	343168.71	2360221.68
535	343167.28	2360222.88
536	343165.66	2360223.81
537	343163.91	2360224.45
538	343162.07	2360224.77
539	343161.17	2360224.77
540	343152.7	2360224.83

Каталог координат		
Площадь зоны публичного сервитута		
Обозначение характерных точек границ	Координаты, м	
	X	Y
1	2	3
541	343106.44	2360225.43
542	343072.6	2360226.01
543	343045.15	2360226.23
544	343044.13	2360226.19
545	343042.29	2360225.86
546	343040.54	2360225.23
547	343038.92	2360224.29
548	343037.5	2360223.09
549	343036.3	2360221.67
550	343035.36	2360220.05
551	343034.73	2360218.3
552	343034.4	2360216.46
553	343034.4	2360215.54
554	343034.31	2360156.57
555	343033.83	2360091.69
556	343033.53	2360021.58
557	343033.35	2359954.5
558	343033.18	2359885.55
559	343032.32	2359682.22
560	343031.62	2359547.68
561	343030.92	2359417.32
562	343025.75	2358203.81
563	343025.79	2358202.83
564	343026.11	2358200.99
565	343026.75	2358199.24
566	343027.68	2358197.62
567	343028.88	2358196.2
568	343030.31	2358195
569	343031.92	2358194.06
570	343033.68	2358193.43
571	343035.51	2358193.1
572	343036.38	2358193.1
573	343096.92	2358192.69
574	343152.36	2358192.13
575	343278.09	2358191.62
576	343401.02	2358190.67
577	343527.86	2358189.95
578	343587.54	2358189.62
579	343651.81	2358189.31
580	343774.97	2358188.87
581	343836.85	2358188.59
582	343898.06	2358188.32
583	343959.99	2358188.23
584	344021.36	2358187.8
585	344154.69	2358187.38
586	344220.67	2358187.23
587	344340.57	2358186.42
588	344413.04	2358174.54
589	344484.4	2358162.96
590	344667.01	2358133.14
591	344823.04	2358107.39
592	344971.62	2358083.04
593	345035.72	2358072.66
594	345038.24	2358072.2
595	345041.81	2357997.71
596	345049.06	2357824.63
597	345056.78	2357651.17
598	345064.03	2357485.55
599	345067.82	2357401.18
600	345076.36	2357211.52
601	345079.22	2357149.96
602	345086.95	2356982.03
603	345090.88	2356896.5
604	345094.64	2356816.02
605	345075.3	2356736.81
606	345056.11	2356657.58
607	345037.27	2356578.14
608	345017.28	2356496.18
609	344996.62	2356414.12
610	344996.62	2356414.02
611	344980.35	2356346.71
612	344961.06	2356265.78
613	344943.51	2356194.53
614	344943.08	2356194.53
615	344896.79	2356194.75
616	344774.79	2356194.79
617	344649.69	2356194.61
618	344591.17	2356194.78
619	344524.87	2356194.74
620	344459.15	2356194.25
621	344458.3	2356194.21
622	344456.46	2356193.89
623	344454.71	2356193.25
624	344453.09	2356192.32
625	344451.66	2356191.12
626	344450.47	2356189.69
627	344449.53	2356188.07
628	344449.45	2356187.86
629	344440.12	2356166.71
630	344439.58	2356165.16

Каталог координат		
Площадь зоны публичного сервитута		
Обозначение характерных точек границ	Координаты, м	
	X	Y
1	2	3
631	344439.26	2356163.33
632	344439.26	2356161.46
633	344439.58	2356159.63
634	344439.81	2356158.98
635	344461.38	2356095
636	344461.47	2356094.88
637	344484.34	2356029.84
638	344506.04	2355964.36
639	344525.73	2355906.45
640	344567.23	2355785.07
641	344570.48	2355768.49
642	344570.55	2355768.32
643	344574.7	2355748.71
644	344574.83	2355748.17
645	344575.47	2355746.42
646	344576.06	2355745.4
647	344615.61	2355680.39
648	344657.06	2355612.69
649	344698.79	2355544.53
650	344743.44	2355471.66
651	344739.16	2355379.4
652	344737.27	2355344.81
653	344663.43	2355232.59
654	344662.67	2355231.22
655	344662.16	2355229.82
656	344614.58	2355074.2
657	344595.74	2355014.15
658	344567.62	2355024.24
659	344567.51	2355024.24
660	344508.85	2355044.67
661	344390.42	2355085.84
662	344153.74	2355168.14
663	344143.63	2355171.58
664	344142.95	2355171.78
665	344141.11	2355172.11
666	344139.25	2355172.11
667	344137.41	2355171.78
668	344135.66	2355171.15
669	344134.04	2355170.21
670	344132.62	2355169.02
671	344132.09	2355168.39
672	344107.65	2355139.98
673	344107	2355139.15
674	344106.26	2355137.86
675	343953.68	2354839.96
676	343915.35	2354764.92
677	343878.57	2354693.66
678	343838.88	2354616.23
679	343838.71	2354615.87
680	343838.28	2354614.7
681	343810.4	2354530.51
682	343785.65	2354455.41
683	343763.65	2354389.51
684	343763.65	2354389.39
685	343742.73	2354324.57
686	343726.37	2354275.68
687	343670.63	2354276.2
688	343538.24	2354279.47
689	343538.08	2354279.43
690	343459.91	2354280.39
691	343351.19	2354282.37
692	343232.95	2354284.18
693	343072.8	2354287.27
694	343051.24	2354302.68
695	343051.16	2354302.74
696	343049.55	2354303.67
697	343047.79	2354304.31
698	343045.96	2354304.63
699	343045.18	2354304.63
700	342954.61	2354305.97
701	342694.19	2354309.44
702	342607.38	2354310.5
703	342432.81	2354312.66
704	342171.98	2354315.64
705	341998.31	2354317.41
706	341911.7	2354318.64
707	341727.72	2354320.89
708	341640.88	2354322.04
709	341554.19	2354323.13
710	341465.74	2354324.09
711	341464.69	2354324.05
712	341462.86	2354323.73
713	341461.1	2354323.09
714	341459.49	2354322.16
715	341458.06	2354322.96
716	341456.86	2354319.53
717	341455.93	2354317.91
718	341455.29	2354316.16
719	341454.97	2354314.32
720	341454.97	2354312.87

Каталог координат		
Площадь зоны публичного сервитута		
Обозначение характерных точек границ	Координаты, м	
	X	Y
1	2	3
721	341458.94	2354230.07
722	341462.88	2354157.9
723	341462.9	2354157.6
724	341463.53	2354149.93
725	341463.86	2354148.05
726	341464.5	2354146.29
727	341465.43	2354144.68
728	341466.63	2354143.25
729	341468.06	2354142