

Схема расположения границ публичного сервитута
для размещения объекта
ВЛ-10 кВ №6 ПС Шаблиевская
(наименование объекта землеустройства)

План границ объекта землеустройства



Используемые условные знаки и обозначения:

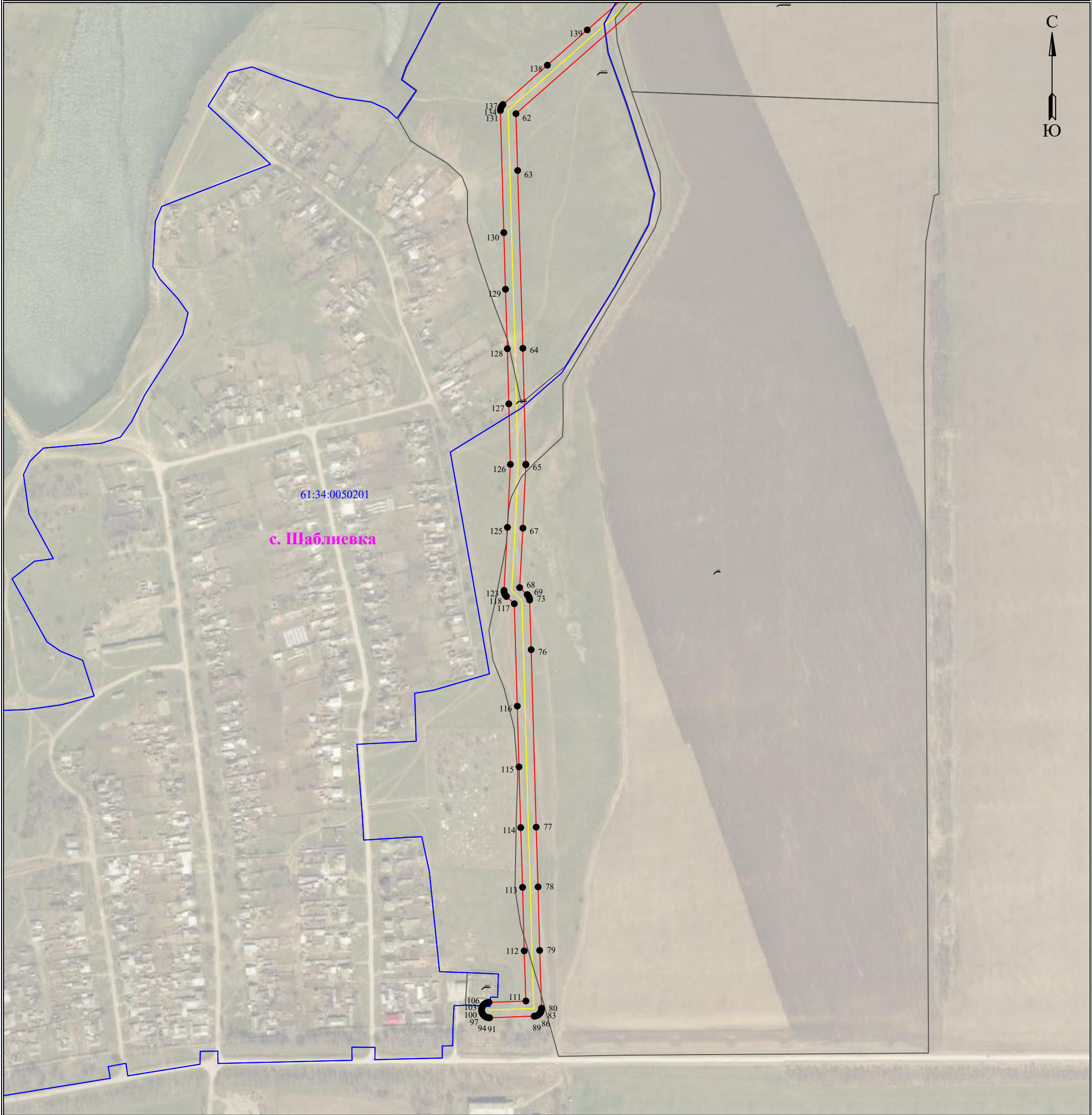
Масштаб 1:5000

Лист 1 из 3

- 1** - обозначение характерной точки границы устанавливаемой зоны публичного сервитута
- - границы земельных участков, попадающих в зону публичного сервитута
- - граница кадастрового квартала
- 61:34:0050201** - номер кадастрового квартала
- - граница устанавливаемой зоны публичного сервитута
- - ось линии
- :242** - кадастровый номер ЗУ
- с. Шаблиевка** - наименование субъекта, населенного пункта

Схема расположения границ публичного сервитута
для размещения объекта
ВЛ-10 кВ №6 ПС Шаблиевская
(наименование объекта землеустройства)

План границ объекта землеустройства



Используемые условные знаки и обозначения:

Масштаб 1:5000

Лист 2 из 3

- 1** - обозначение характерной точки границы устанавливаемой зоны публичного сервитута
- - границы земельных участков, попадающих в зону публичного сервитута
- - граница кадастрового квартала
- 61:34:0050201** - номер кадастрового квартала
- - граница устанавливаемой зоны публичного сервитута
- - ось линии
- :242** - кадастровый номер ЗУ
- с. Шаблиевка** - наименование субъекта, населенного пункта

Схема расположения границ публичного сервитута
для размещения объекта
ВЛ-10 кВ №6 ПС Шаблиевская

Каталог координат		
Площадь зоны публичного сервитута		
Обозначение характерных точек границ	Координаты, м	
	X	Y
1	2	3
1	346542.34	2349637.24
2	346609.37	2349626.17
3	346810.58	2349592.97
4	346883.49	2349581.21
5	346901.59	2349578.01
6	346902.46	2349577.89
7	346904.2	2349577.89
8	346905.92	2349578.2
9	346907.56	2349578.79
10	346909.07	2349579.66
11	346910.4	2349580.79
12	346911.52	2349582.12
13	346912.39	2349583.63
14	346912.99	2349585.27
15	346913.13	2349586.06
16	346927.2	2349662.69
17	346941.12	2349740.04
18	346980.45	2349957.02
19	346980.51	2349957.59
20	346983.28	2349979.58
21	346995.65	2350047.71
22	347009.82	2350125.9
23	347038.2	2350283.09
24	347080.79	2350518.17
25	347093	2350585.65
26	347108.98	2350597.18
27	347133.54	2350615.11
28	347134.72	2350616.12
29	347135.84	2350617.45
30	347136.71	2350618.96
31	347137.3	2350620.6
32	347137.61	2350622.32
33	347137.61	2350624.06
34	347137.3	2350625.78
35	347136.71	2350627.41
36	347136.51	2350627.76
37	347108.33	2350682.58
38	347107.63	2350683.74
39	347106.51	2350685.08
40	347105.41	2350686.01
41	347070.17	2350712.33
42	347048.9	2350728.54
43	346869.45	2350866.59
44	346853.69	2350879.32
45	346853.51	2350879.42
46	346812.87	2350910.91
47	346747.31	2350961.65
48	346746.92	2350961.93
49	346745.41	2350962.8
50	346743.77	2350963.4
51	346742.06	2350963.7
52	346740.31	2350963.7
53	346738.6	2350963.4
54	346736.96	2350962.8
55	346735.45	2350961.93
56	346734.12	2350960.81
57	346733.74	2350960.36
58	346705.46	2350928.61
59	346666.85	2350884.99
60	346614.38	2350824.82
61	346507.76	2350703.66
62	346256.74	2350418.95
63	346183.2	2350421.1
64	345953.29	2350427.83
65	345803.31	2350431.74
66	345802.58	2350431.71
67	345720.72	2350427.89
68	345643.78	2350423.68
69	345634.75	2350433.41
70	345634.49	2350433.69
71	345633.16	2350434.81
72	345631.65	2350435.68
73	345630.01	2350436.27
74	345628.29	2350436.58
75	345627.73	2350436.58
76	345563.54	2350438.62
77	345333.98	2350445.06
78	345256.72	2350447.51
79	345174.58	2350449.57
80	345099.85	2350452.1
81	345098.64	2350452.06
82	345096.92	2350451.76
83	345095.28	2350451.17
84	345093.77	2350450.29
85	345092.44	2350449.17
86	345091.32	2350447.84
87	345090.45	2350446.33
88	345089.85	2350444.69
89	345089.55	2350442.97
90	345089.55	2350442.46

Каталог координат		
Площадь зоны публичного сервитута		
Обозначение характерных точек границ	Координаты, м	
	X	Y
1	2	3
91	345087.45	2350384.8
92	345087.48	2350383.57
93	345087.79	2350381.86
94	345088.38	2350380.22
95	345089.25	2350378.71
96	345090.37	2350377.37
97	345091.71	2350376.25
98	345093.22	2350375.38
99	345094.86	2350374.78
100	345096.57	2350374.48
101	345098.32	2350374.48
102	345100.03	2350374.78
103	345101.67	2350375.38
104	345103.18	2350376.25
105	345104.52	2350377.37
106	345105.64	2350378.71
107	345106.51	2350380.22
108	345107.1	2350381.86
109	345107.41	2350383.57
110	345107.41	2350384.09
111	345109.15	2350431.77
112	345173.95	2350429.58
113	345256.12	2350427.51
114	345333.37	2350425.07
115	345411.9	2350422.86
116	345490.54	2350420.64
117	345622.93	2350416.75
118	345632.31	2350406.64
119	345632.57	2350406.37
120	345633.91	2350405.25
121	345635.42	2350404.37
122	345637.05	2350403.78
123	345638.77	2350403.48
124	345640.19	2350403.48
125	345721.69	2350407.92
126	345803.15	2350411.74
127	345881.46	2350409.68
128	345952.68	2350407.84
129	346029.58	2350405.4
130	346102.89	2350403.26
131	346260.83	2350398.82
132	346262	2350398.86
133	346263.71	2350399.16
134	346265.35	2350399.76
135	346266.86	2350400.63
136	346268.2	2350401.75
137	346268.58	2350402.21
138	346319.44	2350459.56
139	346365.01	2350511.15
140	346418.51	2350571.93
141	346473.37	2350634.26
142	346579.2	2350754.48
143	346629.42	2350811.63
144	346681.85	2350871.76
145	346742.45	2350940.12
146	346841.2	2350863.69
147	346856.98	2350850.95
148	346857.18	2350850.83
149	347036.72	2350712.67
150	347058.09	2350696.39
151	347091.6	2350671.38
152	347103.86	2350647.52
153	347114.83	2350626.22
154	347097.26	2350613.38
155	347078.02	2350599.5
156	347076.8	2350598.47
157	347075.68	2350597.13
158	347074.81	2350595.62
159	347074.22	2350593.98
160	347074.07	2350593.17
161	347032.54	2350364.54
162	347004.19	2350207.7
163	346963.55	2349982.88
164	346963.49	2349982.33
165	346960.73	2349960.35
166	346948	2349891.04
167	346934.49	2349816.43
168	346895.29	2349599.43
169	346886.9	2349600.92
170	346886.75	2349600.91
171	346813.85	2349612.7
172	346749.78	2349623.4
173	346681.95	2349634.61
174	346512.38	2349662.52
175	346511.61	2349662.62
176	346509.87	2349662.62
177	346508.15	2349662.31
178	346506.51	2349661.72
179	346505	2349660.85
180	346503.67	2349659.72

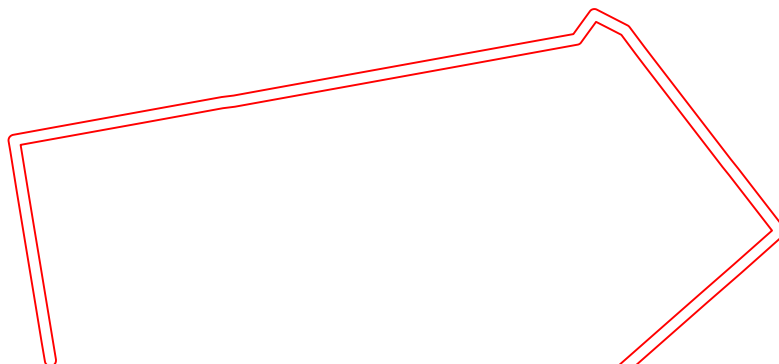
Каталог координат		
Площадь зоны публичного сервитута 79167 кв.м		
Обозначение характерных точек границ	Координаты, м	
	X	Y
1	2	3
181	346502.55	2349658.39
182	346501.68	2349656.88
183	346501.08	2349655.24
184	346500.78	2349653.53
185	346500.78	2349651.78
186	346501.08	2349650.07
187	346501.68	2349648.43
188	346502.55	2349646.92
189	346503.67	2349645.58
190	346505	2349644.46
191	346506.51	2349643.59
192	346508.15	2349642.99
193	346509.1	2349642.83

**Схема расположения границ публичного сервитута
для размещения объекта
ВЛ-10 кВ №6 ПС Шаблиевская
(наименование объекта землеустройства)**

План границ объекта землеустройства

Обзорная схема границ объекта землеустройства

Лист 1



Лист 2



Условные обозначения:

