

## ОПИСАНИЕ МЕСТОПОЛОЖЕНИЯ ГРАНИЦ

Публичный сервитут для эксплуатации объекта **"КТП ВЛ-10 кВ №6 ПС Шаблиевская"**  
(наименование объекта, местоположение границ которого описано (далее-объект))

## ОПИСАНИЕ МЕСТОПОЛОЖЕНИЯ ГРАНИЦ

### Публичный сервитут для эксплуатации объекта "КТП ВЛ-10 кВ №6 ПС Шаблиевская"

(наименование объекта, местоположение границ которого описано (далее-объект))

#### Раздел 1

#### Сведения об объекте

№ п/п	Характеристики объекта	Описание характеристик
1	2	3
1	Местоположение объекта	Ростовская область, Сальский район
2	Площадь объекта ± величина погрешности определения площади ( $P \pm \Delta P$ )	343кв.м ± 6кв.м
3	Иные характеристики объекта	<p>Публичный сервитут устанавливается в целях эксплуатации воздушной линии электропередачи "КТП ВЛ-10 кВ №6 ПС Шаблиевская" (согласно п.3 ст.3.6 №137-ФЗ от 25.10.2001 г. «О введении в действие Земельного кодекса Российской Федерации»). Срок установления публичного сервитута - сорок девять лет (согласно п.1 ст. 39.45 ЗК РФ).</p> <p>Правообладатель: Публичное акционерное общество "Россети Юг", ОГРН 1076164009096, ИНН 6164266561</p> <p>Контактная информация: 344002, Россия, г. Ростов-на-Дону, ул. Большая Садовая, 49, адрес электронной почты: office@rosseti-yug.ru</p>

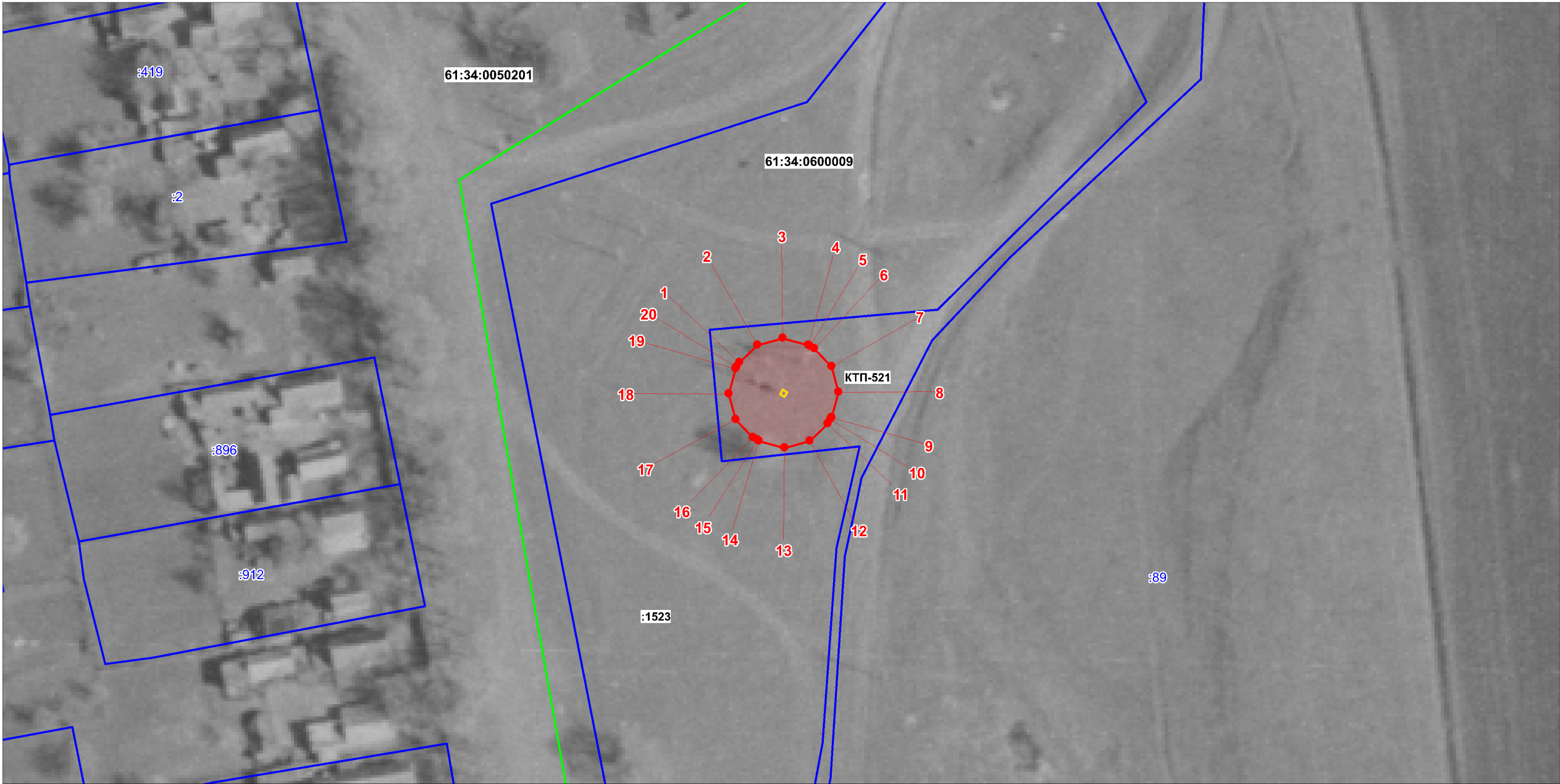
ОПИСАНИЕ МЕСТОПОЛОЖЕНИЯ ГРАНИЦ					
<b><u>Публичный сервитут для эксплуатации объекта "КТП ВЛ-10 кВ №6 ПС Шаблиевская"</u></b>					
(наименование объекта, местоположение границ которого описано (далее-объект))					
Раздел 2					
Сведения о местоположении границ объекта					
1. Система координат <b><u>МСК-61, зона 2</u></b>					
2. Сведения о характерных точках границ объекта					
Обозначение характерных точек границ	Координаты, м		Метод определения координат характерной точки	Средняя квадратическая погрешность положения характерной точки (M <sub>t</sub> ), м	Описание обозначения точки на местности (при наличии)
	X	Y			
1	2	3	4	5	6
1	345783.31	2350388.87	Аналитический метод	0,1	-
2	345786.69	2350392.37	Аналитический метод	0,1	-
3	345788.03	2350397.37	Аналитический метод	0,1	-
4	345786.69	2350402.37	Аналитический метод	0,1	-
5	345786.52	2350402.65	Аналитический метод	0,1	-
6	345785.99	2350403.50	Аналитический метод	0,1	-
7	345782.50	2350406.88	Аналитический метод	0,1	-
8	345777.50	2350408.22	Аналитический метод	0,1	-
9	345772.50	2350406.88	Аналитический метод	0,1	-
10	345772.22	2350406.71	Аналитический метод	0,1	-
11	345771.31	2350406.14	Аналитический метод	0,1	-
12	345767.92	2350402.65	Аналитический метод	0,1	-
13	345766.58	2350397.65	Аналитический метод	0,1	-
14	345767.92	2350392.65	Аналитический метод	0,1	-
15	345768.10	2350392.36	Аналитический метод	0,1	-
16	345768.62	2350391.51	Аналитический метод	0,1	-
17	345772.11	2350388.14	Аналитический метод	0,1	-
18	345777.11	2350386.80	Аналитический метод	0,1	-

19	345782.11	2350388.14	Аналитический метод	0,1	-
20	345782.39	2350388.30	Аналитический метод	0,1	-
1	345783.31	2350388.87	Аналитический метод	0,1	-
<b>3. Сведения о характерных точках части (частей) границы объекта</b>					
Обозначение характерных точек части границы	Координаты, м		Метод определения координат характерной точки	Средняя квадратическая погрешность положения характерной точки (M <sub>t</sub> ), м	Описание обозначения точки на местности (при наличии)
	X	Y			
1	2	3	4	5	6
Часть №-	-	-	-	-	-
-	-	-	-	-	-

<b>ОПИСАНИЕ МЕСТОПОЛОЖЕНИЯ ГРАНИЦ</b>							
<b><u>Публичный сервитут для эксплуатации объекта "КТП ВЛ-10 кВ №6 ПС Шаблиевская"</u></b> (наименование объекта, местоположение границ которого описано (далее-объект))							
Раздел 3							
<b>Сведения о местоположении измененных (уточненных) границ объекта</b>							
<b>1. Система координат МСК-61, зона 2</b>							
<b>2. Сведения о характерных точках границ объекта</b>							
Обозначение характерных точек границ	Существующие координаты, м		Измененные (уточненные) координаты, м		Метод определения координат характерной точки	Средняя квадратическая погрешность положения характерной точки (M <sub>t</sub> ), м	Описание обозначения точки на местности (при наличии)
	X	Y	X	Y			
1	2	3	4	5	6	7	8
-	-	-	-	-	-	-	-
<b>3. Сведения о характерных точках части (частей) границы объекта</b>							
Часть № -							
Обозначение характерных точек границ	Существующие координаты, м		Измененные (уточненные) координаты, м		Метод определения координат характерной точки	Средняя квадратическа я погрешность положения характерной точки (M <sub>t</sub> ), м	Описание обозначения точки на местности (при наличии)
	X	Y	X	Y			
1	2	3	4	5	6	7	8
-	-	-	-	-	-	-	-

Схема расположения публичного сервитута для эксплуатации объекта: "КТП ВЛ-10 кВ №6 ПС Шаблиевская"

План границ



Используемые условные знаки и обозначения

Масштаб 1:800

- граница, устанавливаемого публичного сервитута
- ось линии электропередачи, КТП
- граница земельных участков
- граница кадастровых кварталов
- характерная точка границы устанавливаемого публичного сервитута
- 61:34:0070133

- обозначение кадастровых кварталов
- :1

- обозначение земельных участков
- КТП

- комплектная трансформаторная подстанция

61:34:0070133

:1

КТП